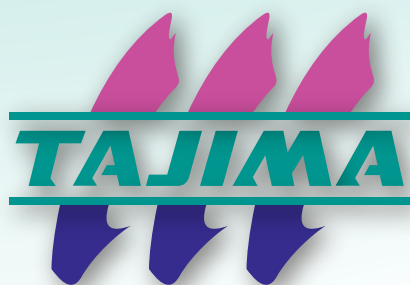


PARTS LIST

TEJTII-C



目次 CONTENTS

全体図	
GENERAL VIEW	
フレーム.....	JT- 1
FRAMING	
筒型ベッド 1	JT- 2-1
CYLINDER BED 1	
筒型ベッド 2	JT- 2-2
CYLINDER BED 2	
チェンジ装置.....	JT- 3
COLOR CHANGE SYSTEM	
アーム 1	JT- 4-1
ARM 1	
アーム 2	JT- 4-2
ARM 2	
アーム 3	JT- 4-3
ARM 3	
針棒ケース 1	JT- 5-1
NEEDLE BAR CASE 1	
針棒ケース 2	JT- 5-2
NEEDLE BAR CASE 2	
上糸掛部.....	JT- 6
UPPER THREAD HOLDER	
X軸駆動部.....	JT- 7
X-AXIS DRIVE SYSTEM	
Y軸駆動部.....	JT- 8
Y-AXIS DRIVE SYSTEM	
調整台.....	JT- 9
TENSION BASE	
糸立て.....	JT-10
THREAD STAND	
電気.....	JT-11
ELECTRICAL PARTS	
操作パネル.....	JT-12
OPERATION PANEL	
電源ボックス.....	JT-13
POWER SUPPLY BOX	
原反枠、スタンド(オプション)	JT-14
BORDER FRAME, STAND (OPTION)	
X拡張ユニット 1 (オプション)	JT-15-1
X-EXTENSION UNIT 1 (OPTION)	
X拡張ユニット 2 (オプション)	JT-15-2
X-EXTENSION UNIT 2 (OPTION)	

ネジ、ナットおよびワッシャー類のパーツ リストは巻末にまとめてあります。
 パーツ に@の記述のある部品につきましては、機種、仕様等により部品が異なります。
 ご注文の際には、機種、刺繍範囲、機番をあわせてお知らせ下さい。

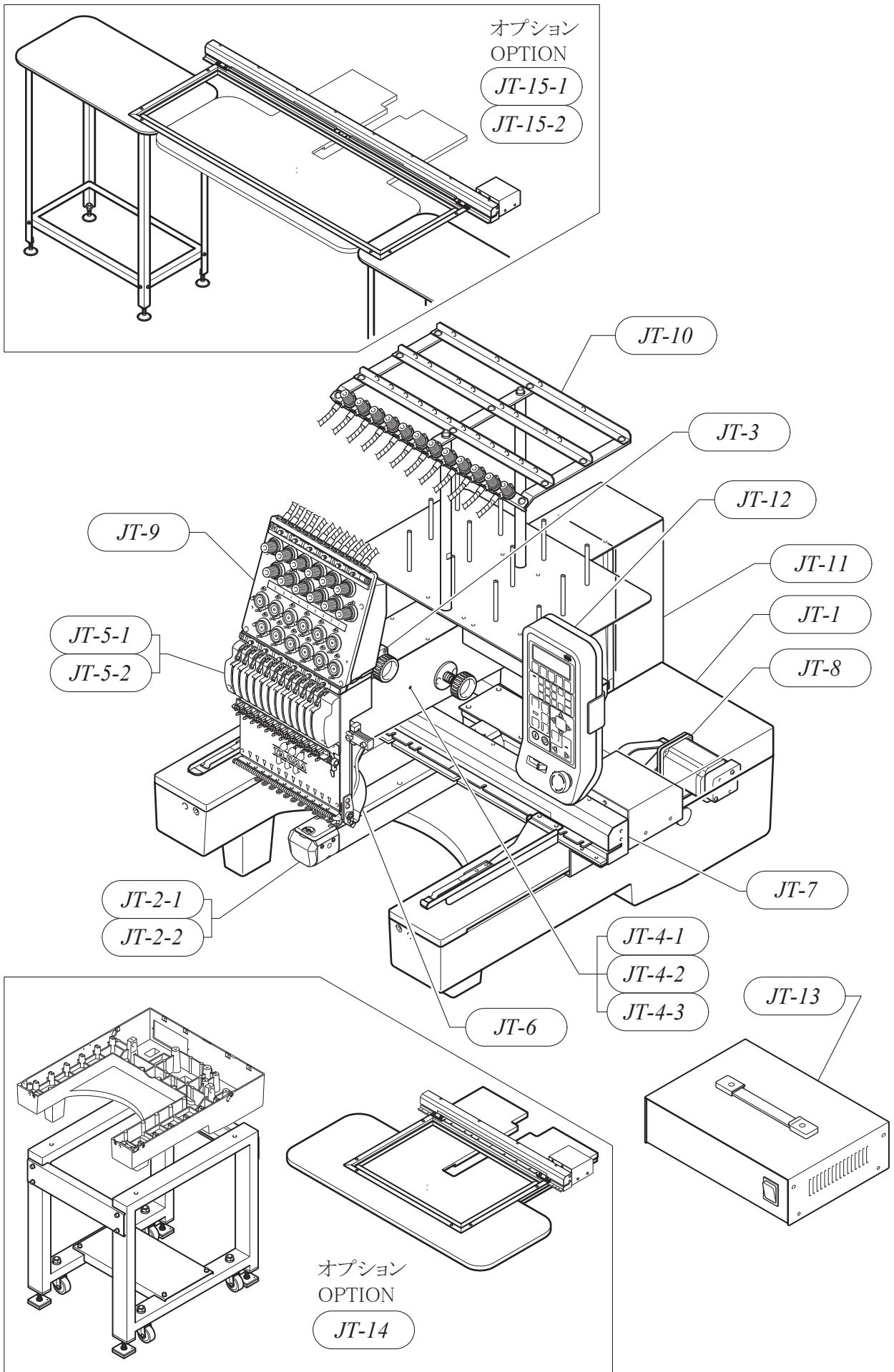
例	TEJT -C1501	360×500S	No.JTX01234
	[機種]	[刺繍範囲]	[機番]

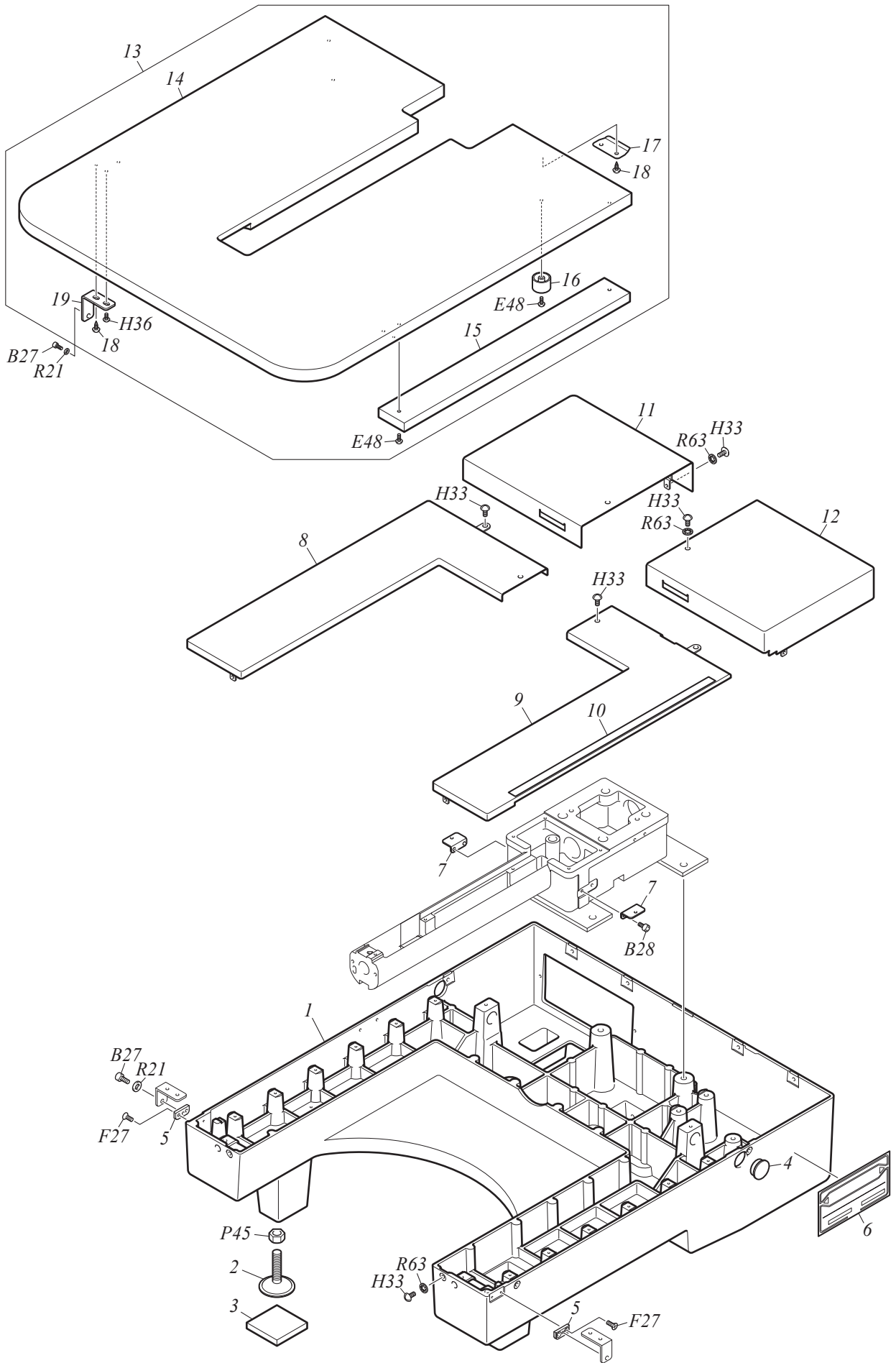
*Part Nos. of screws, nuts, washers etc. are listed at the end of volume.

*Regarding the part number that contains description of @, the part differs depending on model, spec. etc.
 When you place an order of such a part, please also inform us of your model, embroidery space and manufacturing number of the machine.

Ex.	TEJT -C1501	360×500S	No.JTX01234
	[Model]	[Emb. Space]	[Mfg. No.]

全体図 GENERAL VIEW





フレーム FRAMING

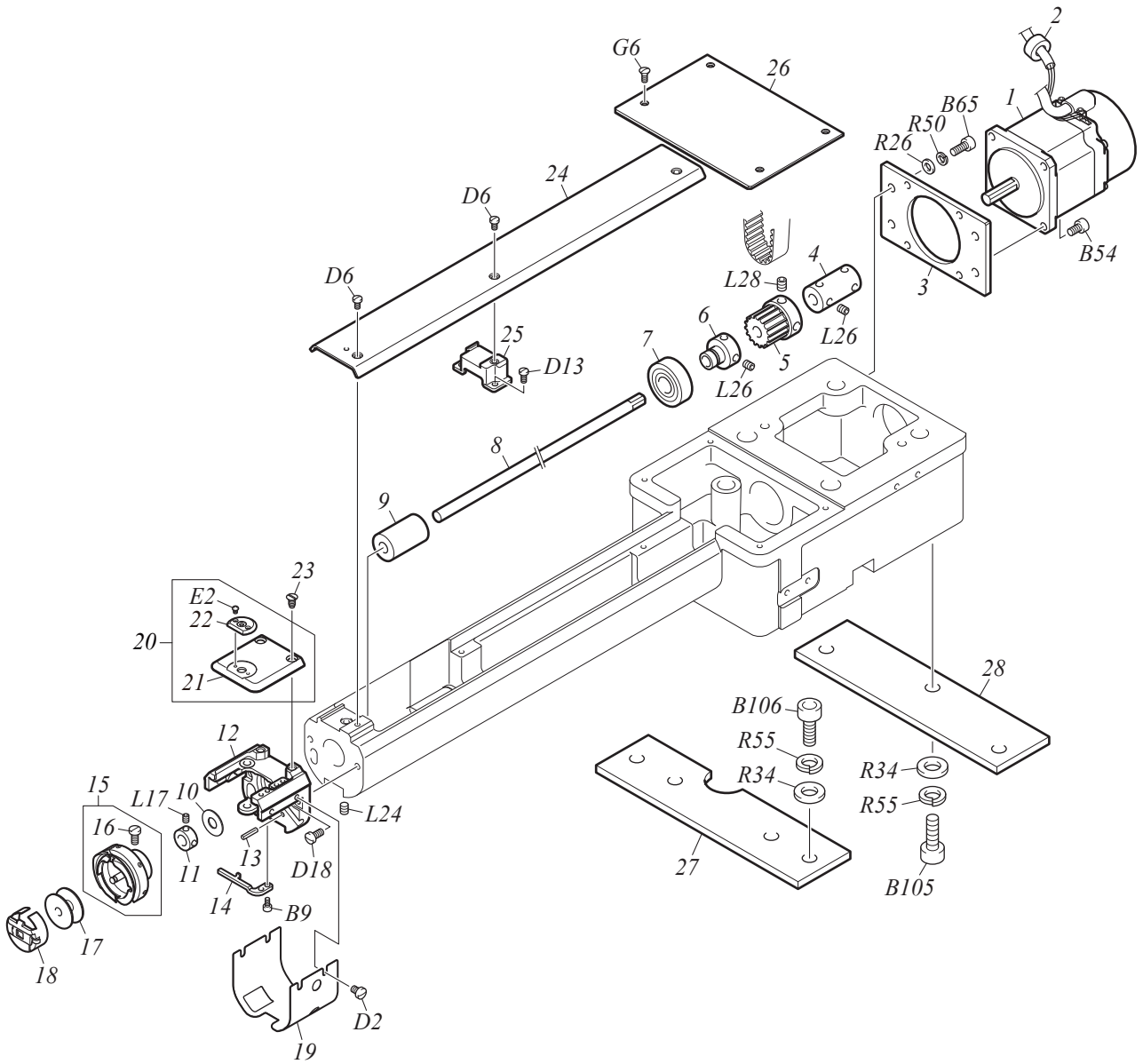
JT-1

No.	Part No.	Part Name		Remark
1	NS810001@000	脚	STAND	
2	614300220000	アジャスタ : φ 5 5	ADJUSTER :55MM DIA.	
3	030520020000	防振ゴム	VIBRATION-PREVENTIVE RUBBER	
4	030440350000	キャップ	CAP	
5	030610140000	ベース : 卓ブラケット	BASE :TABLE BRACKET	
6	14S600019000	主銘板 : T E J T 2 - C 9 0 1	MAIN NAME PLATE :TEJT2-C901	9-Needle
6	14S61001@000	主銘板 : T E J T 2 - C	MAIN NAME PLATE :TEJT2-C	6, 12, 15-Needle
7	030460020000	ブラケット : ベースフロントカバー	BRACKET :BASE FRONT COVER	
8	03044013L010	カバー : ベース : 前L	COVER :BASE :FRONT L	
9	03044033R000	カバー : ベース : 前R	COVER :BASE :FRONT R	
10	0P1200020000	スケールシート	TRAVERSE SCALE	
11	03044034L000	カバー : ベース : 後L	COVER :BASE :REAR L	
12	03044014R000	カバー : ベース : 後R	COVER :BASE :REAR R	
13	2S8100010A20	卓 [A]	TABLE[A]	
14	2S8100010020	卓	TABLE	
15	030610100010	ステイ : 卓	STAY :TABLE	
16	030610130000	カラー : 卓	COLLAR :TABLE	
17	030610110000	卓ホルダ : A	TABLE HOLDER :A	
18	S530041001SD	トラスタッピングねじ : φ 4 × 1 0	TRUSS HEAD TAPPING SCREW :4P*10	
19	030610120010	ブラケット : 卓	BRACKET :TABLE	
20				
21				
22				
23				
24				
25				
26				
27				
28				
29				
30				
31				
32				
33				
34				
35				
36				
37				
38				
39				
40				
41				
42				
43				
44				
45				
46				
47				
48				
49				

(注) パーツNo.に@印の含まれているものについては、〔目次〕の注記にそってご注文下さい。

Note: As for parts with mark @, please follow our instructions on Table of Contents in your parts order.

(SQ03)



筒型ベッド1 CYLINDER BED 1

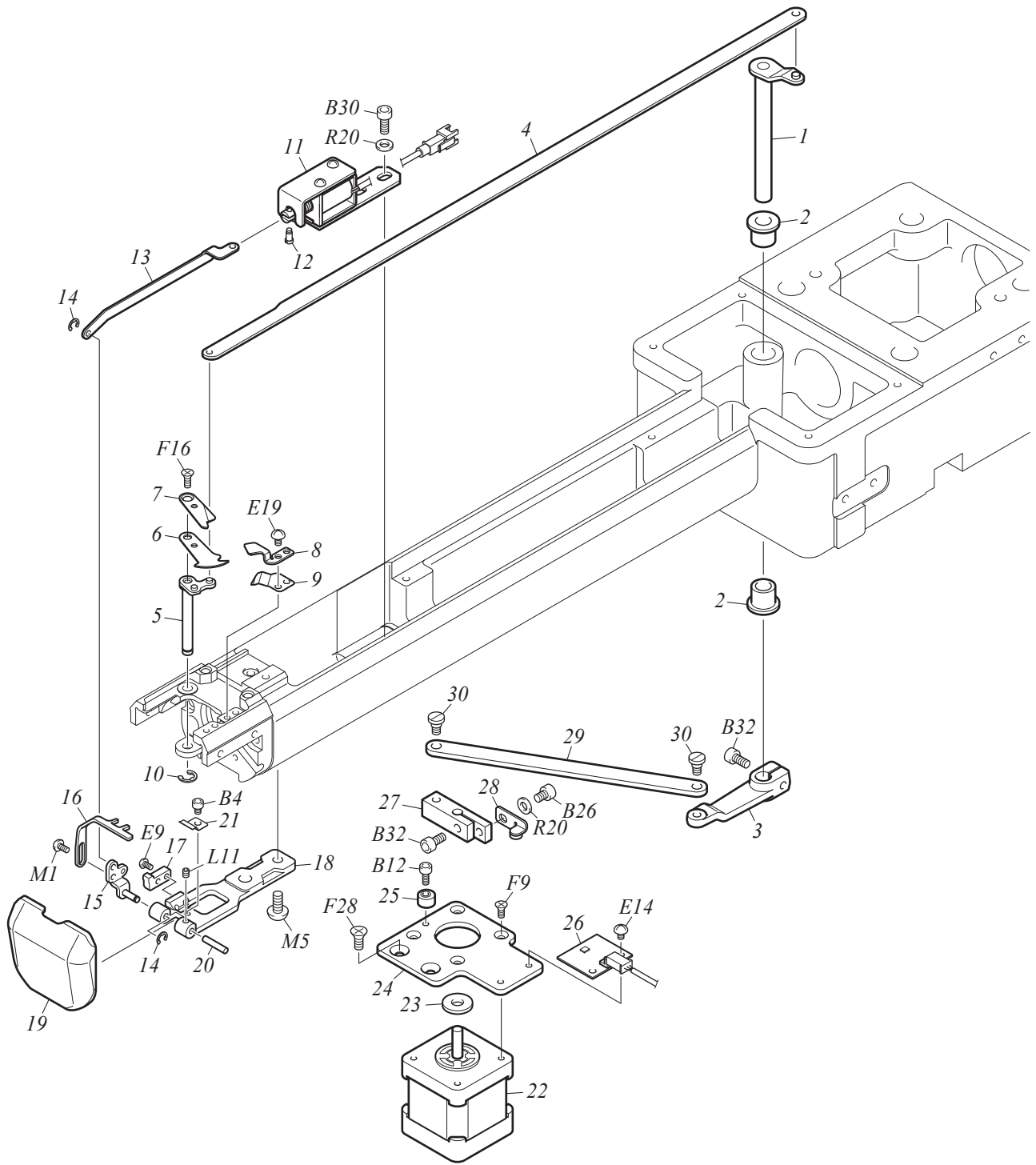
JT-2-1

No.	Part No.	Part Name		Remark
1	640200002031	サーボモータ：主軸	SERVO MOTOR :MAIN SHAFT	
2	641400070010	ノイズフィルタ：トロイダルコア	NOISE FILTER :TROIDAL CORE	
3	050330040020	ブラケット：メインモータ	BRACKET :MAIN MOTOR	
4	050330050030	止めカップリング：φ7.94	STOPPER COUPLING :7.94MM DIA.	
5	501430120S10	タイミングプーリ：W15-16 [S]	TIMING PULLEY :W15-16[S]	
6	502701010010	ベアリングカラー：φ7.94	BEARING COLLAR :7.94MM DIA.	
7	630200140000	ベアリング：6201ZZ	BEARING :6201ZZ	
8	050330070010	シャフト：釜：φ7.94	SHAFT :ROTARY HOOK :7.94MM DIA.	
9	509179020000	含油ブッシュ：No.1：φ7.94	OIL-BUSHING :NO.1 :7.94MM DIA.	
10	519108030000	平ワッシャ：7.94×19×t0.8	PLAIN WASHER :7.94*19*T0.8	
11	502107010020	止めカラー：φ7.94	STOPPER COLLAR :7.94MM DIA.	
12	050330580000	針板ブラケット	NEEDLE PLATE BRACKET	
13	611400080000	スプリングピン：3×12	SPRING PIN :3*12	
14	050330600000	釜支え	ROTARY HOOK SUPPORT	
15	050210140010	釜：小釜HSL-ATR (MTQETA)	ROTARY HOOK :REGULAR ROTARY HOOK HSL-ATR (MTQETA)	
16	050290020000	釜止めねじ：11/64×7.2	ROTARY HOOK SET SCREW :11/64*7.2	
17	050260010020	ボビン：小釜	BOBBIN :REGULAR ROTARY HOOK	
18	050240150000	ボビンケース：小釜：標準	BOBBIN CASE :REGULAR ROTARY HOOK :STANDARD	
19	050330590000	カバー：針板ブラケット	COVER :NEEDLE PLATE BRACKET	
20	05034050@A10	針板：帽子・平・袋 [A]	NEEDLE PLATE :CAP/NORMAL/TUBULAR[A]	
21	050340500000	針板：共用	NEEDLE PLATE :COMMON USE	
22	05034051@010	ボス：共用針板	BOSS :COMMON USE NEEDLE PLATE	
23	511554010000	丸皿小ねじ：11/64×8.4B	ROUND COUNTERSUNK HEAD SCREW :11/64*8.4B	
24	050330470010	カバー：シリンダベッド：前	COVER :CYLINDER BED :FRONT	
25	050330280020	ブラケット：ベッドカバー	BRACKET :BED COVER	
26	050330320020	カバー：シリンダベッド：後	COVER :CYLINDER BED :REAR	
27	050330100000	ブラケット：シリンダベッド：前	BRACKET :CYLINDER BED :FRONT	
28	050330110000	ブラケット：シリンダベッド：後	BRACKET :CYLINDER BED :REAR	
29				
30				
31				
32				
33				
34				
35				
36				
37				
38				
39				
40				
41				
42				
43				
44				
45				
46				
47				
48				
49				
50				

(注) パーツNo.に@印の含まれているものについては、[目次]の注記にそってご注文下さい。

Note: As for parts with mark @, please follow our instructions on Table of Contents in your parts order.

(SQ03)



筒型ベッド2 CYLINDER BED 2

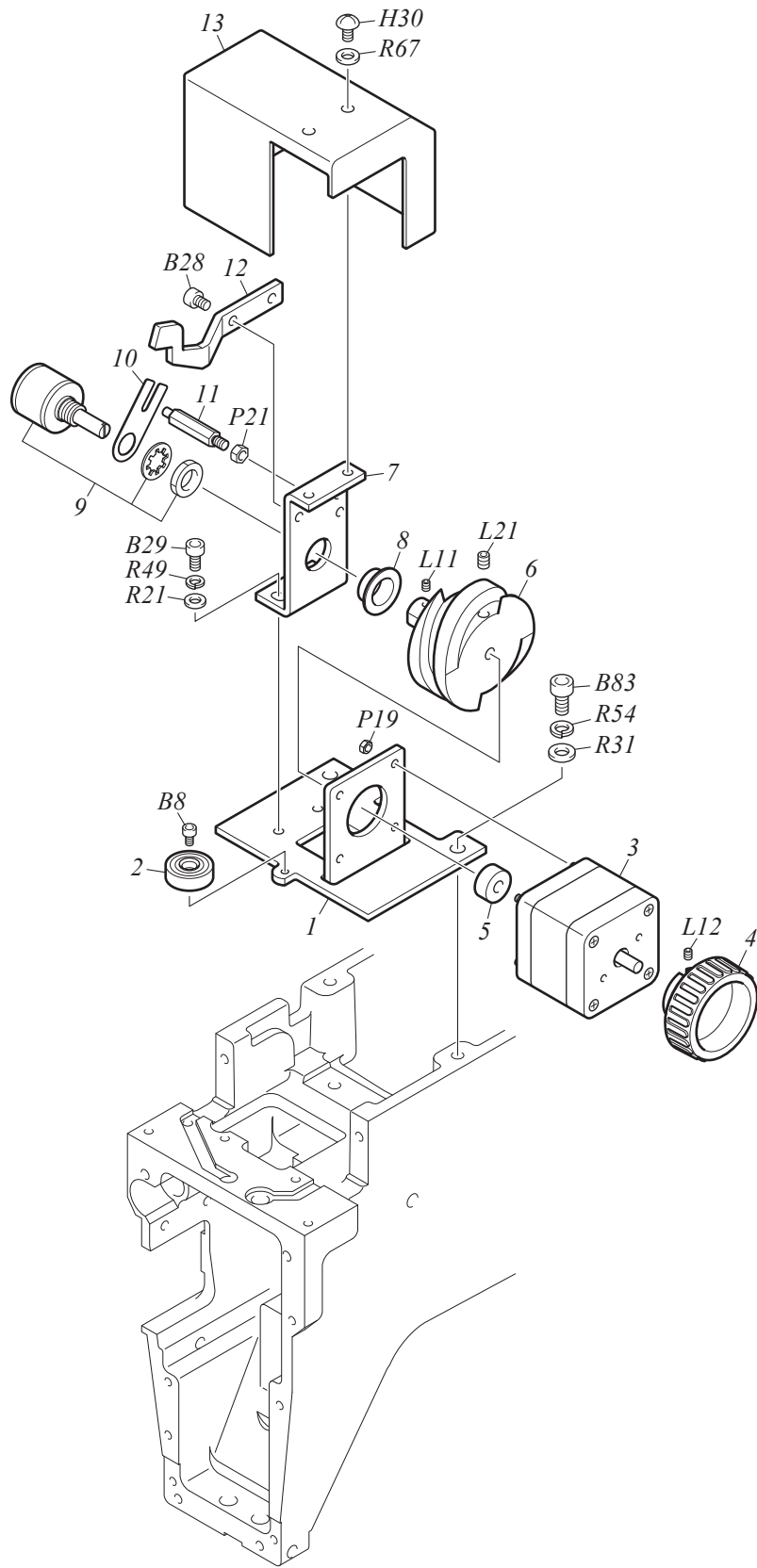
JT-2-2

No.	Part No.	Part Name		Remark
1	050320850S20	レバーシャフト：メス連結プレート [S]	LEVER SHAFT :KNIFE CONNECTING PLATE[S]	
2	638100370000	含油ブッシュ：No.1：F81212162	OIL-BUSHING :NO.1 :F81212162	
3	050320270010	レバー：メス連結プレートシャフト	LEVER :KNIFE CONNECTING PLATE SHAFT	
4	050320400010	連結プレート：メス	CONNECTING PLATE :KNIFE	
5	050320040S30	レバーシャフト：メス [S]	LEVER SHAFT :KNIFE[S]	
6	050320930000	糸分けプレート：順動2枚刃	THREAD SEPARATING PLATE :DIRECT MOVEMENT 2-BLADE TYPE	
7	050320920000	動メス：順動2枚刃	MOVABLE KNIFE :DIRECT MOVEMENT 2-BLADE TYPE	
8	050320940010	固定メス：順動2枚刃	FIXED KNIFE :DIRECT MOVEMENT 2-BLADE TYPE	
9	050320740000	下糸押え	UNDER THREAD PRESSER	
10	611100070000	Eリング：φ4	E-RING :4MM DIA.	
11	0J6600300T10	ソレノイド：オープンフレーム：ハーネス付 [T]	SOLENOID :OPEN FRAME :WITH HARNESS[T]	
12	512130010010	段付ねじ：No.1：M2.5×6	STEPPED SCREW :NO.1 :M2.5*6	
13	050320570010	連結プレート：ピッカ	CONNECTING PLATE :PICKER	
14	611100050000	Eリング：φ2	E-RING :2MM DIA.	
15	050320750050	シャフト：ピッカ	SHAFT :PICKER	
16	050320760020	ピッカ	PICKER	
17	050320700000	ストッパ：ピッカ	STOPPER :PICKER	
18	050320840010	ホルダ：ピッカシャフト	HOLDER :PICKER SHAFT	
19	050330610S00	釜カバー [S]	ROTARY HOOK COVER[S]	
20	503101100000	ストレートピン：No.1：φ3	STRAIGHT PIN :NO.1 :3MM DIA.	
21	507802050000	板ばね：釜カバー：t0.2	PLATE SPRING :ROTARY HOOK COVER :T0.2	
22	0J6106200000	パルスモータ：42角：両軸	PULSE MOTOR :42MM SQUARE :DOUBLE-END	
23	519206020000	樹脂ワッシャ：6×15×t2.5	PLASTIC WASHER :6*15*T2.5	
24	050320820000	ベース：ATHモータ	BASE :ATH MOTOR	
25	050320470010	ダンパリング：φ3E	DAMPER RING :3MM DIA. E	
26	0J4204400000	基板：磁気センサA	CARD :MAGNETIC SENSOR A	
27	050320100000	レバー：ATH	LEVER :ATH	
28	050320110000	センサプレート：No.1	SENSOR PLATE :NO.1	
29	050320430000	連結プレート：ATH駆動アーム	CONNECTING PLATE :ATH DRIVE ARM	
30	512104100040	段付ねじ：No.1：M4×6.7	STEPPED SCREW :NO.1 :M4*6.7	
31				
32				
33				
34				
35				
36				
37				
38				
39				
40				
41				
42				
43				
44				
45				
46				
47				
48				
49				
50				

(注) パーツNo.に@印の含まれているものについては、[目次]の注記にそってご注文下さい。

Note: As for parts with mark @, please follow our instructions on Table of Contents in your parts order.

(SQ03)



チェンジ装置

COLOR CHANGE SYSTEM

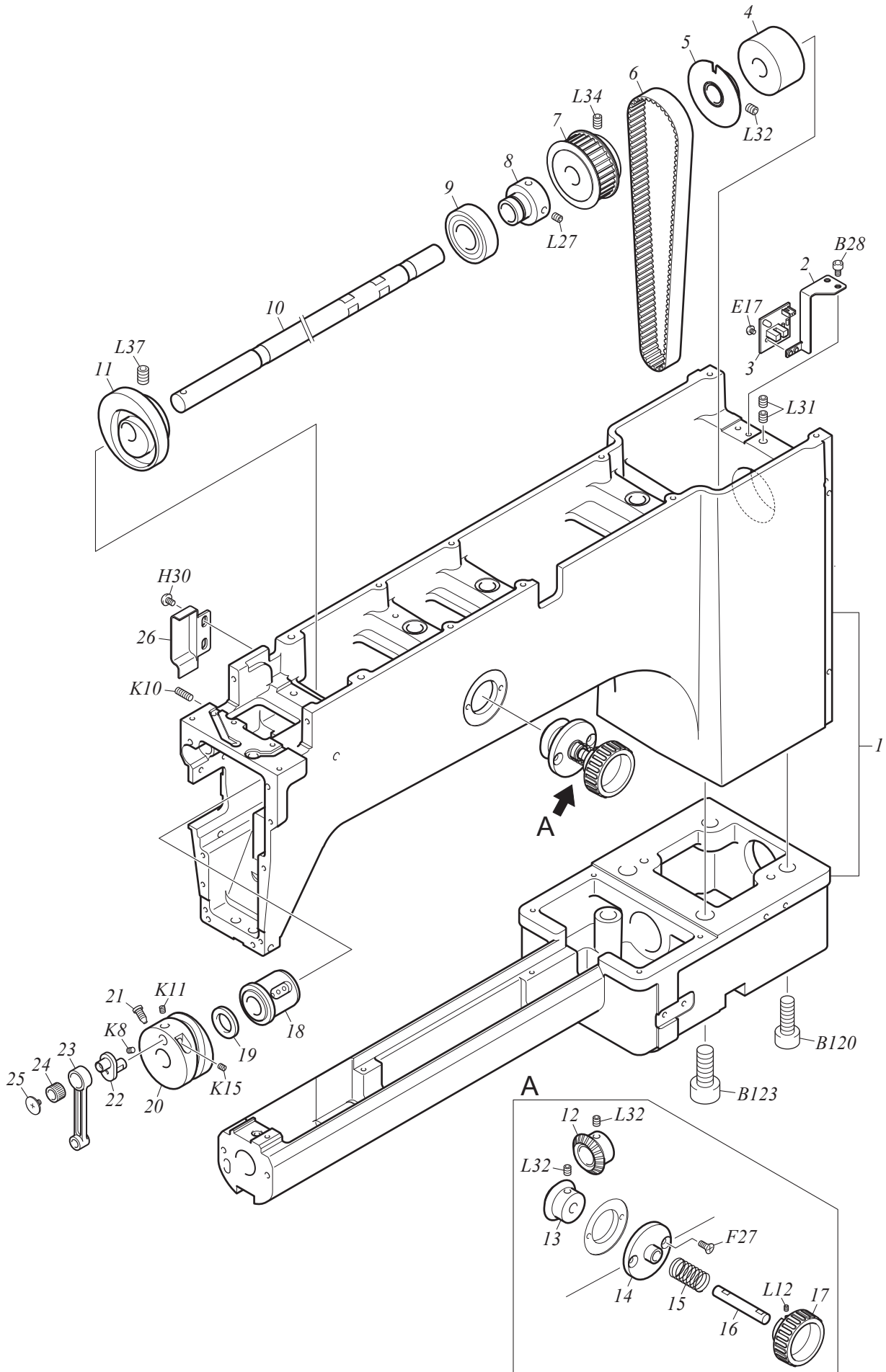
JT-3

No.	Part No.	Part Name		Remark
1	070110360010	ベース : チェンジモータ	BASE : CHANGE MOTOR	
2	080290180S10	ローラピン [S]	ROLLER PIN[S]	
3	0J6110700T10	パルスモータ : 42角 : 両軸 [T]	PULSE MOTOR : 42MM SQUARE : DOUBLE-END[T]	
4	08052001B010	ノブ : B	KNOB : B	
5	502551010000	カラー : No.1 : φ5.1	COLLAR : NO.1 : 5.1MM DIA.	
6	070110030000	カム : チェンジ	CAM : CHANGE	
7	070110370000	軸受け : チェンジカム	BEARING CASE : CHANGE CAM	
8	638100240000	含油ブッシュ : No.2 : MB0206-20FDU	OIL-BUSHING : NO.2 : MB0206-20FDU	
9	0J4700100000	ポテンシヨメータ	POTENTIOMETER	
10	0C0420020010	ブラケット : ポテンシヨメータ	BRACKET : POTENTIOMETER	
11	505404030020	スタッド : No.4 : M4-27.5	STUD : NO.4 : M4-27.5	
12	0C0230210000	センサアーム	SENSOR ARM	
13	070110050010	カバー : チェンジ	COVER : CHANGE	
14				
15				
16				
17				
18				
19				
20				
21				
22				
23				
24				
25				
26				
27				
28				
29				
30				
31				
32				
33				
34				
35				
36				
37				
38				
39				
40				
41				
42				
43				
44				
45				
46				
47				
48				
49				
50				

(注) パーツNo.に@印の含まれているものについては、〔目次〕の注記にそってご注文下さい。

Note: As for parts with mark @, please follow our instructions on Table of Contents in your parts order.

(SQ03)



アーム 1 ARM 1

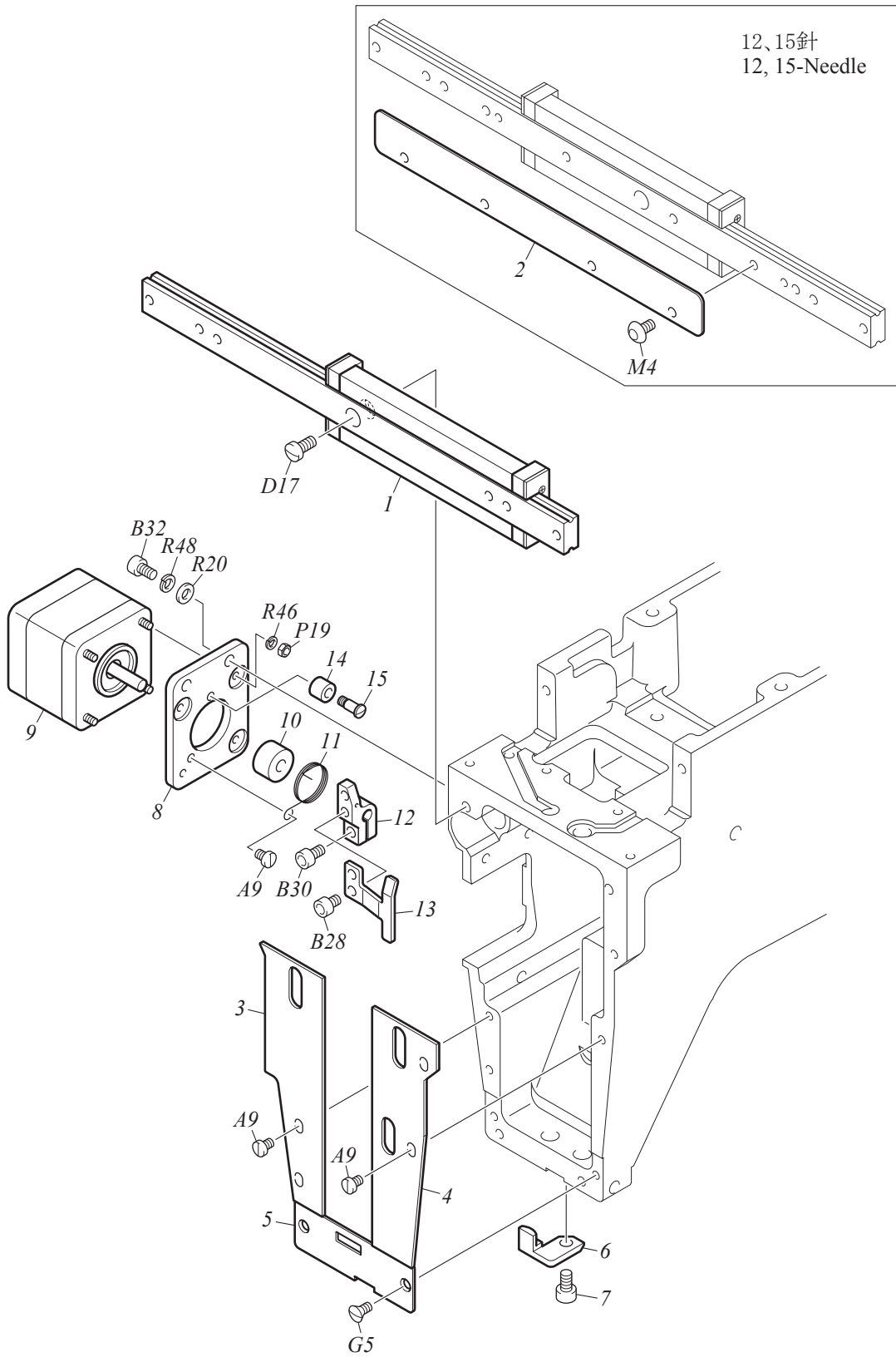
JT-4-1

No.	Part No.	Part Name		Remark
1	080150050S20	アーム・ベッド [S]	ARM/BED[S]	
2	080530270000	ブラケット : 回転センサ	BRACKET :ROTATION SENSOR	
3	0J4204500000	基板 : フォトインタラプタ	CARD :PHOTO-INTERRUPTER	
4	509146010000	含油ブッシュ : No.1 : ϕ 14.73	OIL-BUSHING :NO.1 :14.73MM DIA.	
5	080530020000	センサプレート : No.2	SENSOR PLATE :NO.2	
6	623200310000	タイミングベルト : MG5407 : W15-S5M/0525/M	TIMING BELT :MG5407 :W15-S5M/0525/M	
7	501432020S10	タイミングプーリ : W15-32 [S]	TIMING PULLEY :W15-32[S]	
8	502746010000	ベアリングカラー : ϕ 14.72	BEARING COLLAR :14.72MM DIA.	
9	630200090000	ベアリング : 6004ZZ	BEARING :6004ZZ	
10	080510020020	上軸	UPPER SHAFT	
11	080510100000	カム : 布押え	CAM :PRESSER FOOT	
12	506320010000	すぐばかさ歯車 : 20T	STRAIGHT BEVEL GEAR :20T	
13	506320020000	すぐばかさ歯車 : 20T	STRAIGHT BEVEL GEAR :20T	
14	080520020010	ブッシュ : ハンドル	BUSHING :HANDLE	
15	507608140010	圧縮ばね : ϕ 0.8	COMPRESSION SPRING :0.8MM DIA.	
16	503102080000	ストレートピン : No.2 : ϕ 7.94	STRAIGHT PIN :NO.2 :7.94MM DIA.	
17	08052001A010	ノブ : A	KNOB :A	
18	080530290000	軸受 : 上軸	BEARING CASE :UPPER SHAFT	
19	502514010000	カラー : ϕ 24 × t 3	COLLAR :P24*T3	
20	080510010000	カム : 天秤	CAM :TAKE-UP LEVER	
21	511152010000	平子ねじ : カム止め	FLAT FILLISTER HEAD SCREW :CAM STOPPER	
22	080510220000	クランク	CRANK	
23	080510230020	連結ロッド : 天秤駆動カム	CONNECTING ROD :TAKE-UP LEVER DRIVE CAM	
24	634400050000	ニードルケージ : N79A048	NEEDLE CAGE :N79A048	
25	511453010000	右皿小ねじ : 9/64 × 7	RIGHT-HAND COUNTERSUNK HEAD SCREW :9/64*7	
26	080430110000	側面カバー : アーム	SIDE COVER :ARM	
27				
28				
29				
30				
31				
32				
33				
34				
35				
36				
37				
38				
39				
40				
41				
42				
43				
44				
45				
46				
47				
48				
49				
50				

(注) パーツNo.に@印の含まれているものについては、〔目次〕の注記にそってご注文下さい。

Note: As for parts with mark @, please follow our instructions on Table of Contents in your parts order.

(SQ03)



アーム 2 ARM 2

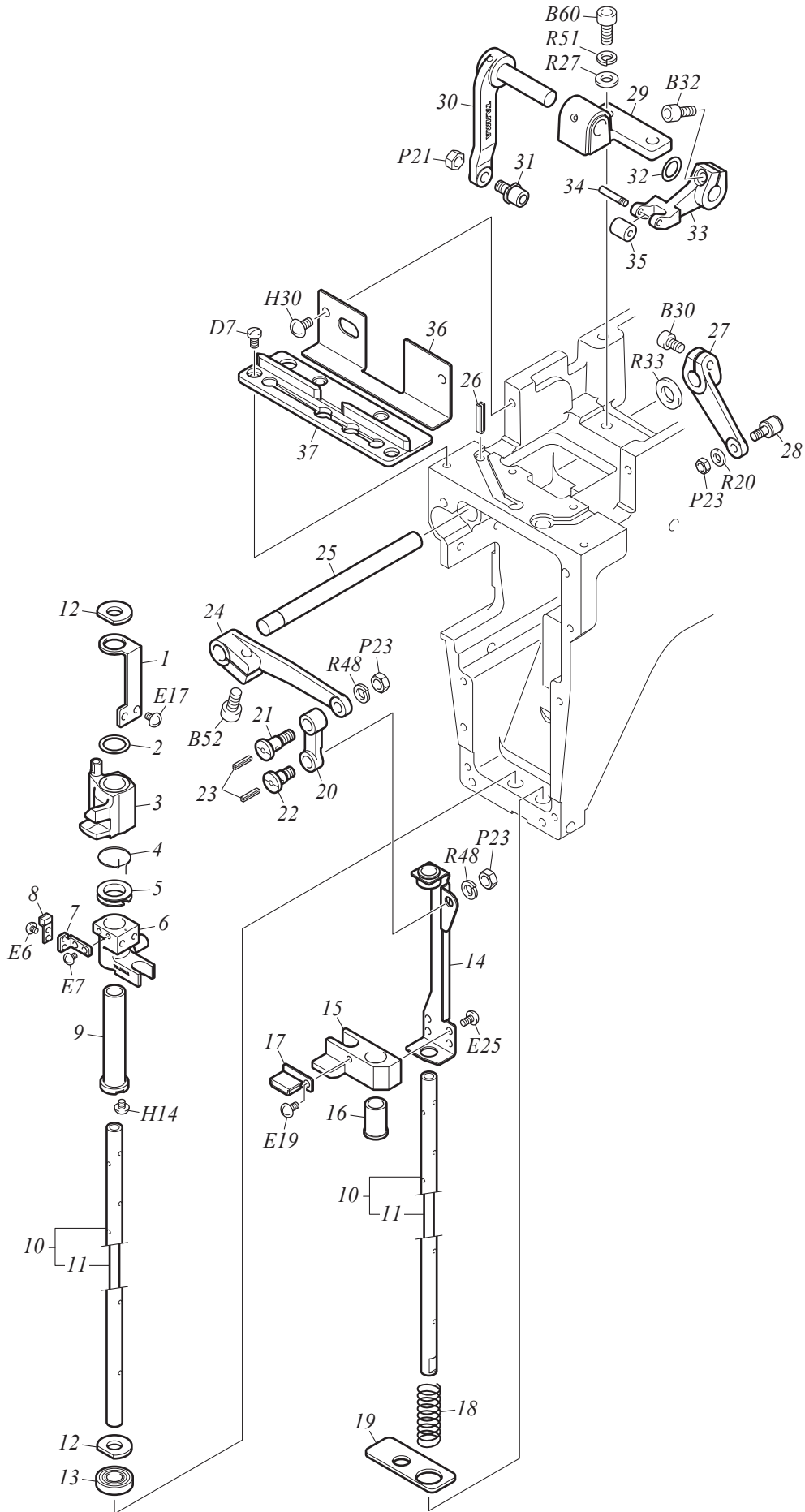
JT-4-2

No.	Part No.	Part Name		Remark
1	08025014@010	リニアウェイ：針棒ケース	LINEAR WAY :NEEDLE BAR CASE	
2	08025005@000	補強板	REINFORCING PLATE	12, 15-Needle
3	080420070000	アーム正面カバー：L	ARM FRONT COVER :L	
4	080420080000	アーム正面カバー：R	ARM FRONT COVER :R	
5	080250120000	ガイドプレート：ベアリング	GUIDE PLATE :BEARING	
6	080250100010	ガイドブラケット：針棒ケース	GUIDE BRACKET :NEEDLE BAR CASE	
7	511954010000	六角穴付ボルト：11／64×10	HEXAGON SOCKET HEAD CAP SCREW :11/64*10	
8	080320300010	ブラケット：ジャンプモータ	BRACKET :JUMP MOTOR	
9	0J6110700T10	パルスモータ：42角：両軸 [T]	PULSE MOTOR :42MM SQUARE :DOUBLE-END[T]	
10	502504060000	カラー：No.1：φ5.1	COLLAR :NO.1 :5.1MM DIA.	
11	507309020000	トーションばね：φ0.9	TORSION SPRING :0.9MM DIA.	
12	080320450000	抱き：ジャンプレバー	CONNECTING STUD :JUMP LEVER	
13	080320310000	レバー：ジャンプ	LEVER :JUMP	
14	080320410000	ダンパリング：φ4	DAMPER RING :4MM DIA.	
15	512153020000	段付ねじ：No.1：9／64×10	STEPPED SCREW :NO.1 :9/64*10	
16				
17				
18				
19				
20				
21				
22				
23				
24				
25				
26				
27				
28				
29				
30				
31				
32				
33				
34				
35				
36				
37				
38				
39				
40				
41				
42				
43				
44				
45				
46				
47				
48				
49				
50				

(注) パーツNo.に@印の含まれているものについては、〔目次〕の注記にそってご注文下さい。

Note: As for parts with mark @, please follow our instructions on Table of Contents in your parts order.

(SQ03)



アーム 3 ARM 3

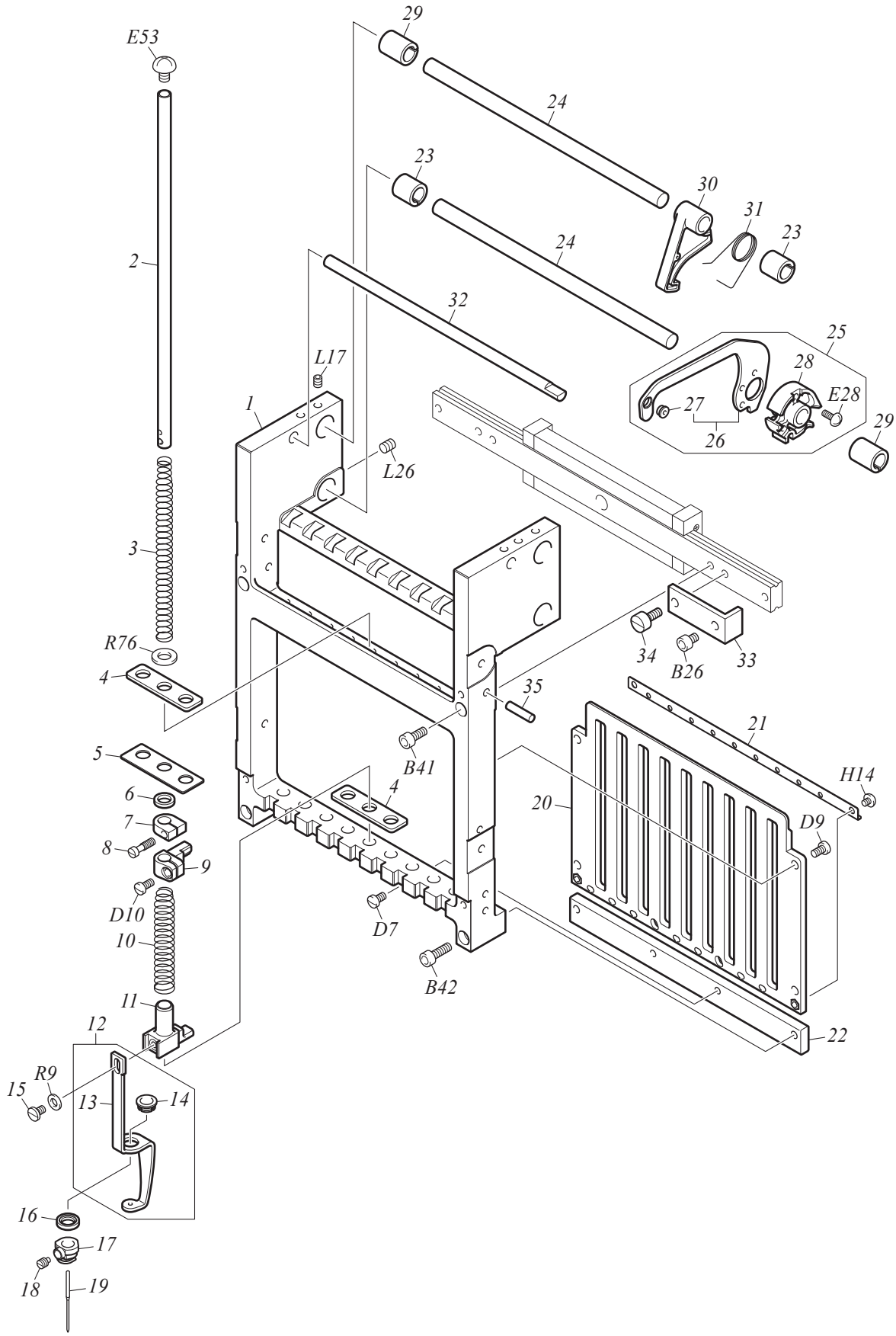
JT-4-3

No.	Part No.	Part Name		Remark
1	080510030000	ストッパ：針棒上下部品	STOPPER :NEEDLE BAR RECIPROCATOR	
2	519112010000	平ワッシャ：10.3×14×t0.5	PLAIN WASHER :10.3*14*T0.5	
3	080210240S30	針棒上下部品 [S]	NEEDLE BAR RECIPROCATOR[S]	
4	507308210000	トーションばね：φ0.8	TORSION SPRING :0.8MM DIA.	
5	080210110010	ホルダ：ジャンプばね	HOLDER :JUMP SPRING	
6	080210460000	上下スライドブロック	RECIPROCATING SLIDE BLOCK	
7	080510040010	ベース：ダンパブラケット	BASE :DAMPER BRACKET	
8	080210440000	ダンパブラケット：針棒上下部品	DAMPER BRACKET :NEEDLE BAR RECIPROCATOR	
9	509472040000	プラブッシュ：No.2：φ7.24	PLASTIC BUSHING :NO.2 :7.24MM DIA.	
10	0L0210030S00	基針棒：自動給油 [S]	NEEDLE BAR DRIVE SHAFT :AUTOMATIC LUBRICATION[S]	
11	080240020010	油芯：φ3.5×183	WICK :3.5P*183	
12	080240080010	フェルト：基針棒	FELT :NEEDLE BAR DRIVE SHAFT	
13	080250170S10	ガイド：針棒ケース [S]	GUIDE :NEEDLE BAR CASE[S]	
14	080210080S00	ガイドプレート：布押え上下部品 [S]	GUIDE PLATE :PRESSER FOOT RECIPROCATOR[S]	
15	080210300000	布押え上下部品	PRESSER FOOT RECIPROCATOR	
16	509472010000	プラブッシュ：No.2：φ7.24	PLASTIC BUSHING :NO.2 :7.24MM DIA.	
17	080510060010	ダンパブラケット：布押え上下部品	DAMPER BRACKET :PRESSER FOOT RECIPROCATOR	
18	507607090000	圧縮ばね：φ0.7	COMPRESSION SPRING :0.7MM DIA.	
19	080240110000	フェルト：油受け	FELT :OIL PAN	
20	080230240000	連結目金：布押え上下部品ガイドプレート	CONNECTING ROD :PRESSER FOOT RECIPROCATOR GUIDE PLATE	
21	512205060000	段付ねじ：No.2：M5×16.5	STEPPED SCREW :NO.2 :M5*16.5	
22	512205070000	段付ねじ：No.2：M5×11	STEPPED SCREW :NO.2 :M5*11	
23	080240120010	油芯：2.5×1×22	WICK :2.5*1*22	
24	080510050000	レバーシャフト：布押え	LEVER SHAFT :PRESSER FOOT	
25	503101360000	ストレートピン：No.1：φ8	STRAIGHT PIN :NO.1 :8MM DIA.	
26	080240100000	油芯：4×1×22	WICK :4*1*22	
27	080510130000	レバー：布押えカム	LEVER :PRESSER FOOT CAM	
28	634500020000	カムフォロア：CFS4-15E02	CAM FOLLOWER :CFS4-15E02	
29	080510070000	軸受：天秤カムレバー	BEARING CASE :TAKE-UP LEVER CAM LEVER	
30	080510200S10	レバー：天秤 [S]	LEVER :TAKE-UP LEVER[S]	
31	514105050S00	ローラピン付ねじ：No.1：M5 [S]	SCREW WITH ROLLER PIN :NO.1 :M5[S]	
32	519108040000	平ワッシャ：8×12×t0.2	PLAIN WASHER :8*12*T0.2	
32	519108070000	平ワッシャ：8×12×t0.3	PLAIN WASHER :8*12*T0.3	
33	080510210000	アーム：天秤	ARM :TAKE-UP LEVER	
34	513403020000	ピン付ねじ：No.4：M3-12.5	SCREW WITH PIN :NO.4 :M3-12.5	
35	515103010020	ローラ：φ3	ROLLER :3MM DIA.	
36	080530060030	カバー：アーム	COVER :ARM	
37	080530210010	天秤ガイド	TAKE-UP LEVER GUIDE RAIL	
38				
39				
40				
41				
42				
43				
44				
45				
46				
47				
48				
49				

(注) パーツNo.に@印の含まれているものについては、[目次]の注記にそってご注文下さい。

Note: As for parts with mark @, please follow our instructions on Table of Contents in your parts order.

(SQ03)



針棒ケース 1 NEEDLE BAR CASE 1

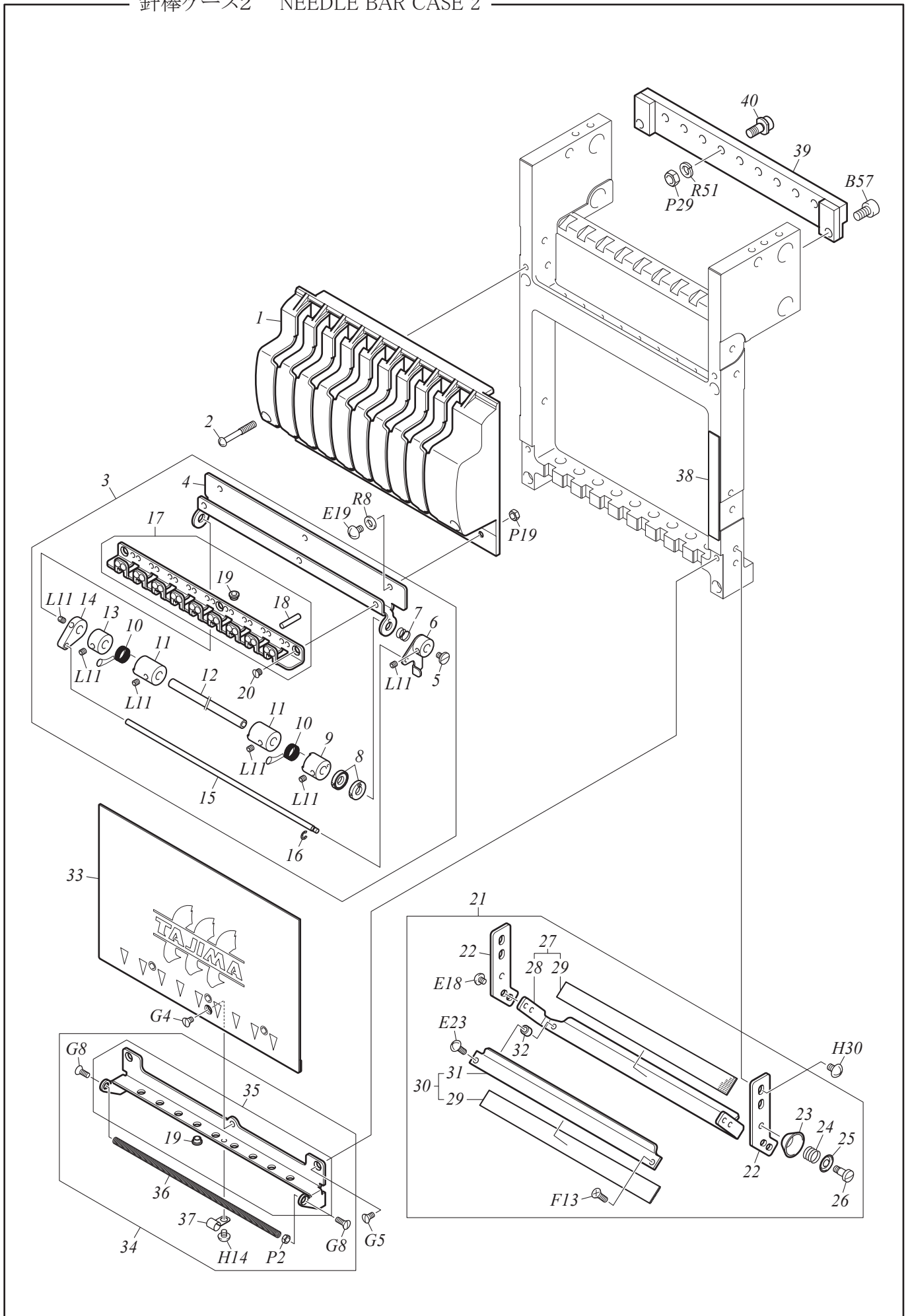
JT-5-1

No.	Part No.	Part Name	Remark
1	090110056030	針棒ケース : 06 針 NEEDLE BAR CASE :06-NEEDLE	
1	09013003@070	針棒ケース NEEDLE BAR CASE	9 to 15-Needle
2	090410020010	針棒 NEEDLE BAR	
3	507605030040	圧縮ばね : φ 0.5 COMPRESSION SPRING :0.5MM DIA.	
4	090430040000	フェルトパッキン FELT PACKING	
5	090430060000	ダンパ : B : t 1 DAMPER :B :T1	
6	090430010000	ダンパリング : E DAMPER RING :E	
7	090420040020	ストッパ : 上死点 STOPPER :UPPER DEAD POINT	
8	SA41741201UN	平小ねじ : 9 / 6 4 × 1 2 FLAT FILLISTER HEAD SCREW :9/64*12	
9	090420060010	針棒だき NEEDLE BAR CONNECTING STUD	
10	507609060000	圧縮ばね : φ 0.9 COMPRESSION SPRING :0.9MM DIA.	
11	090420020020	布押えだき PRESSER FOOT CONNECTING STUD	
12	090460230A00	布押え [A] PRESSER FOOT[A]	
13	090460230000	布押え PRESSER FOOT	
14	090460040030	割カラー : 布押え SPLIT COLLAR :PRESSER FOOT	
15	090470020010	平小ねじ : 1 / 8 × 4 4 FLAT FILLISTER HEAD SCREW :1/8*44	
16	090430070040	ダンパリング : A DAMPER RING :A	
17	090420010S60	針だき [S] NEEDLE CLAMP[S]	
18	511754010010	すりわり付止めねじ : 1 1 / 6 4 × 6 B SLOTTED HEAD SET SCREW :11/64*6B	
19	616500080000	針 : DB-K5Z1 #11 NEEDLE :DB-K5Z1 #11	
20	0904500@010	針棒ガイド NEEDLE BAR GUIDE	
21	09023002@010	レールガイド RAIL GUIDE	
22	09044001@010	レール : ケース : 下 RAIL :CASE :LOWER	
22	09044002X010	レール : ケース : 下 : 15 針 RAIL :CASE :LOWER :15-NEEDLE	
23	502408020010	割カラー : No.2 : φ 8 SPLIT COLLAR :NO.2 :8MM DIA.	
23	502408010020	割カラー : No.2 : φ 8 SPLIT COLLAR :NO.2 :8MM DIA.	15-Needle
24	09033001@000	ガイドシャフト : 天秤 GUIDE SHAFT :TAKE UP LEVER	
25	090310050A30	天秤 [A] TAKE-UP LEVER[A]	
26	090310050S30	天秤 [S] TAKE-UP LEVER[S]	
27	516503020000	糸ガイドカラー : φ 2 THREAD GUIDE COLLAR :2MM DIA.	
28	090310040010	ボス : 天秤 BOSS :TAKE-UP LEVER	
29	502308010010	割カラー : No.1 : φ 8 SPLIT COLLAR :NO.1 :8MM DIA.	
29	502308020010	割カラー : No.1 : φ 8 SPLIT COLLAR :NO.1 :8MM DIA.	15-Needle
30	090320010000	レバー : ストッパ LEVER :STOPPER	
31	507310040010	トーションばね : φ 1 TORSION SPRING :1MM DIA.	
32	09033002@000	ばね掛け棒 SPRING HOOK BAR	
33	080530090000	ストッパ : リニアウエイ STOPPER :LINEAR WAY	
34	511104010010	平小ねじ : M4 × 1 0 FLAT FILLISTER HEAD SCREW :M4*10	
35	611200050000	平行ピン : 4 × 1 6 - h 7 PARALLEL PIN :4*16-H7	
36			
37			
38			
39			
40			
41			
42			
43			
44			
45			
46			

(注) パーツNo.に@印の含まれているものについては、[目次]の注記にそってご注文下さい。

Note: As for parts with mark @, please follow our instructions on Table of Contents in your parts order.

(SQ03)



針棒ケース 2 NEEDLE BAR CASE 2

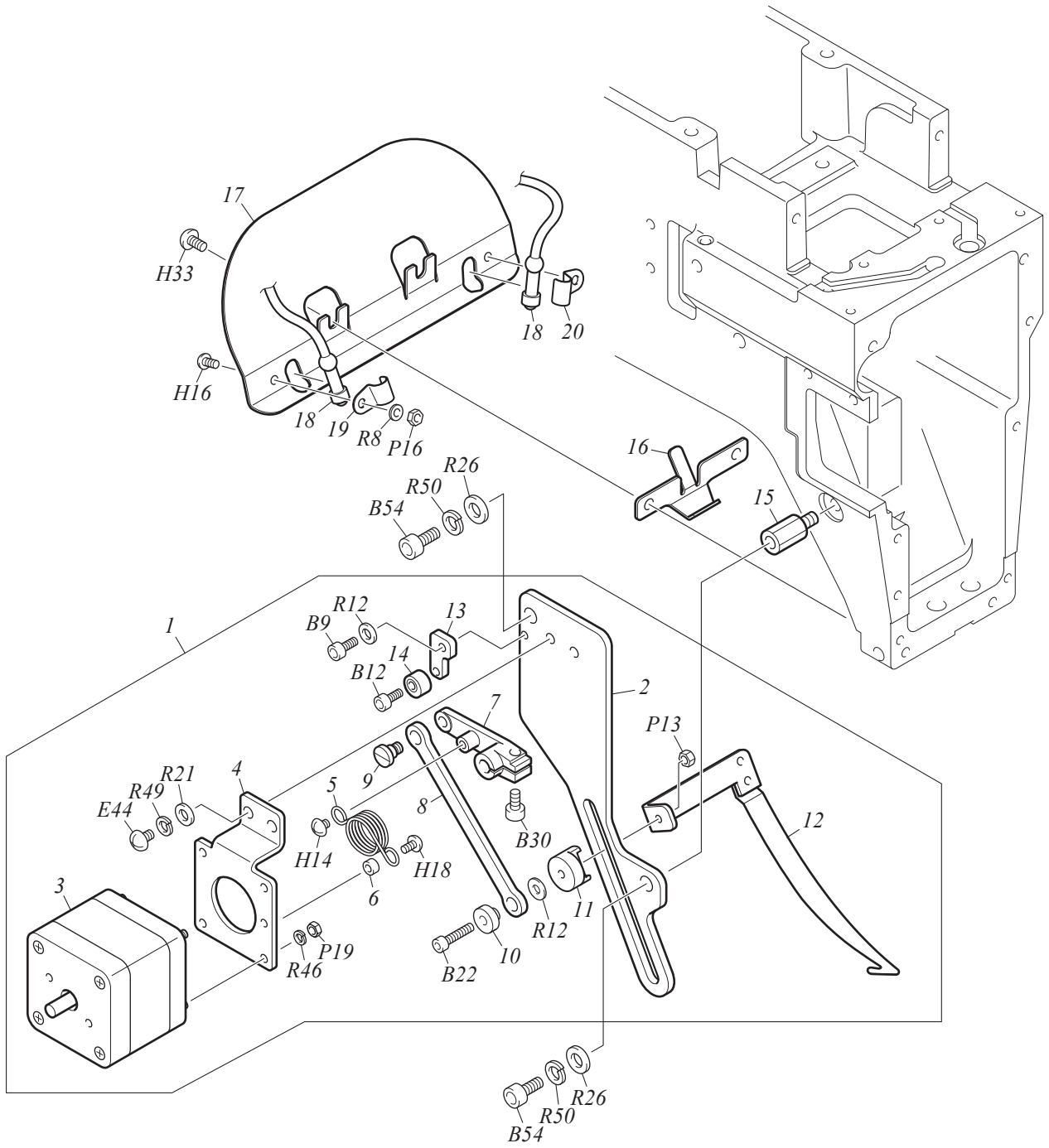
JT-5-2

No.	Part No.	Part Name	Remark
1	09053002@000	天秤カバー TAKE-UP LEVER COVER	
2	511353010000	なべ小ねじ : 9 / 6 4 × 2 5 PAN HEAD SCREW :9/64*25	
3	09021025@A00	ローラ式中糸道 [A] ROLLER-TYPE MIDDLE THREAD GUIDE[A]	
4	09021025@000	ベース : ローラ式中糸道 BASE :ROLLER-TYPE MIDDLE THREAD GUIDE	
5	511103010000	平小ねじ : M 3 × 4 . 3 FLAT FILLISTER HEAD SCREW :M3*4.3	
6	090210140S10	調整レバー [S] ADJUSTING LEVER[S]	
7	507607160000	圧縮ばね : φ 0 . 7 COMPRESSION SPRING :0.7MM DIA.	
8	090210050020	ラチェット RATCHET	
9	090210160010	調子カラー : No. 1 TENSION COLLAR :NO.1	
10	507204010010	糸取りばね : No. 2 : φ 0 . 4 THREAD TAKE-UP SPRING :NO.2 :0.4MM DIA.	
11	090210170010	調子カラー : No. 2 TENSION COLLAR :NO.2	
12	09021023@000	ストレートピン : φ 5 STRAIGHT PIN :5MM DIA.	
13	090210180010	止めカラー : φ 5 STOPPER COLLAR :5MM DIA.	
14	090210190010	ホルダ : ストレートピン HOLDER :STRAIGHT PIN	
15	09021022@000	ストレートピン : φ 3 STRAIGHT PIN :3MM DIA.	
16	611100050000	Eリング : φ 2 E-RING :2MM DIA.	
17	09021009@S30	ローラ式中糸道 [S] ROLLER-TYPE MIDDLE THREAD GUIDE[S]	
18	503101150020	ストレートピン : No. 1 : φ 3 STRAIGHT PIN :NO.1 :3MM DIA.	
19	516503010010	糸ガイドカラー : φ 1 . 8 THREAD GUIDE COLLAR :1.8MM DIA.	
20	511553010010	丸皿小ねじ : 9 / 6 4 × 3 . 5 ROUND COUNTERSUNK HEAD SCREW :9/64*3.5	
21	0B020036@A00	上糸ホルダ [A] UPPER THREAD HOLDER[A]	
21	0B020033XA00	上糸ホルダ : 1 5 針 [A] UPPER THREAD HOLDER :15-NEEDLE[A]	
22	0B0200010000	ブラケット : 上糸ホルダ BRACKET :UPPER THREAD HOLDER	
23	0B0200050000	すず皿 THREAD SUSPENDER DISK	
24	507603020010	圧縮ばね : φ 0 . 3 COMPRESSION SPRING :0.3MM DIA.	
25	0B0200060000	押え : すずばね PRESSER :THREAD SUSPENDER SPRING	
26	512153040000	段付ねじ : No. 1 : 9 / 6 4 × 7 . 5 STEPPED SCREW :NO.1 :9/64*7.5	
27	0B020009@S00	ベース : 上糸ホルダ [S] BASE :UPPER THREAD HOLDER[S]	
27	0B020034XS00	ベース : 上糸ホルダ : 1 5 針 [S] BASE :UPPER THREAD HOLDER :15-NEEDLE[S]	
28	0B020009@000	ベース : 上糸ホルダ BASE :UPPER THREAD HOLDER	
28	0B020034X000	ベース : 上糸ホルダ : 1 5 針 BASE :UPPER THREAD HOLDER :15-NEEDLE	
29	0B020007@000	ベルクロ VELCRO	
29	0B020035X000	ベルクロ : 1 5 針 VELCRO :15-NEEDLE	
30	0B020036@S00	上糸ホルダ [S] UPPER THREAD HOLDER[S]	
30	0B020033XS00	上糸ホルダ : 1 5 針 [S] UPPER THREAD HOLDER :15-NEEDLE[S]	
31	0B020036@000	上糸ホルダ UPPER THREAD HOLDER	
31	0B020033X000	上糸ホルダ : 1 5 針 UPPER THREAD HOLDER :15-NEEDLE	
32	502503070010	カラー : No. 1 : φ 3 COLLAR :NO.1 :3MM DIA.	
33	09051004@S20	下部カバー : 針棒ケース [S] FACE COVER :NEEDLE BAR CASE[S]	
33	09051004XS30	下部カバー : 針棒ケース : 1 5 針 [S] FACE COVER :NEEDLE BAR CASE :15-NEEDLE[S]	
34	U930@0000000	下糸道 : F D LOWER THREAD GUIDE :FD	
35	09022004@S30	下糸道 [S] LOWER THREAD GUIDE[S]	
36	5075060@0020	引張りばね : No. 2 : φ 0 . 6 TENSION SPRING :NO.2 :0.6MM DIA.	
37	0B0200170010	クランプ : 糸掛けばね CLAMP :THREAD HOOK SPRING	12, 15-Needle
38	090590070S00	マグネットゴム [S] MAGNET RUBBER[S]	Excluding 15-Needle
39	070110@@@S10	ベース : チェンジコロ [S] BASE :CHANGE ROLLER[S]	
40	514105030S20	ローラピン付ねじ : No. 1 : M 5 [S] SCREW WITH ROLLER PIN :NO.1 :M5[S]	
41			
42			
43			

(注) パーツNo.に@印の含まれているものについては、[目次]の注記にそってご注文下さい。

Note: As for parts with mark @, please follow our instructions on Table of Contents in your parts order.

(SQ03)



上糸掛部 UPPER THREAD HOLDER

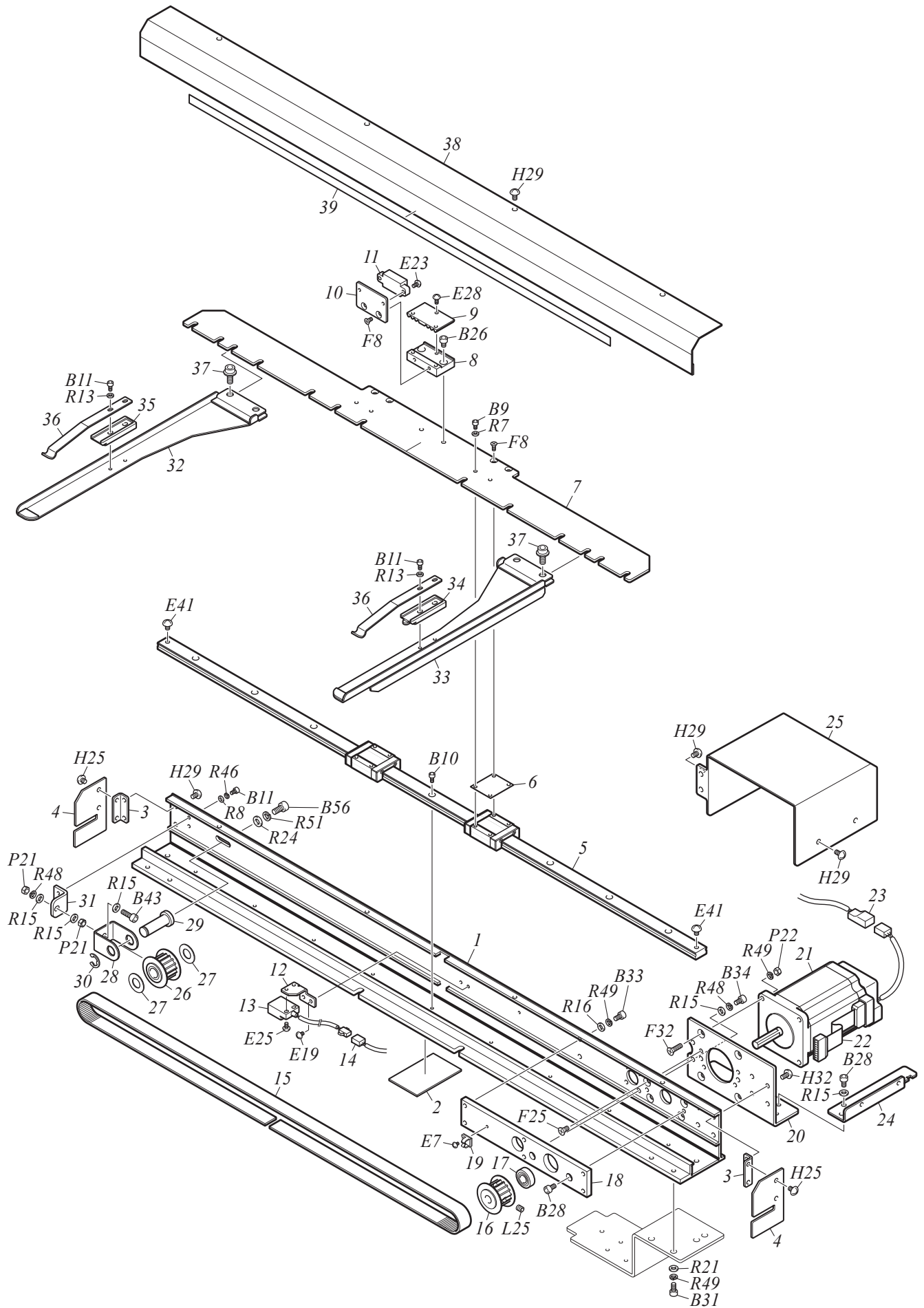
JT-6

No.	Part No.	Part Name		Remark
1	UB1900000030	フック : E J T	HOOK :EJT	
2	0B0110530000	ベース : フック	BASE :HOOK	
3	0J6110700T10	パルスモータ : 4 2角 : 両軸 [T]	PULSE MOTOR :42MM SQUARE :DOUBLE-END[T]	
4	0B0110390010	ベース : フックモータ	BASE :HOOK MOTOR	
5	507309010010	トーションばね : φ 0. 9	TORSION SPRING :0.9MM DIA.	
6	502503070010	カラー : No. 1 : φ 3	COLLAR :NO.1 :3MM DIA.	
7	0B0120030000	レバー : 上糸フック	LEVER :UPPER THREAD HOOK	
8	0B0110080010	連結プレート : フック	CONNECTING PLATE :HOOK	
9	512104100040	段付ねじ : No. 1 : M 4 × 6. 7	STEPPED SCREW :NO.1 :M4*6.7	
10	0B0110370010	スペーサ : スライドフック	SPACER :SLIDE HOOK	
11	0B0110190000	ガイドカラー : 上糸フック	GUIDE COLLAR :UPPER THREAD HOOK	
12	0B0110570S10	フック [S]	HOOK[S]	
13	0B0110550000	ストッパーベース : フック	STOPPER BASE :HOOK	
14	050320470010	ダンパリング : φ 3 E	DAMPER RING :3MM DIA. E	
15	505105340010	スタッド : No. 1 : M 5 - 1 5	STUD :NO.1 :M5-15	
16	080530070000	ガイド : 上糸フック	GUIDE :UPPER THREAD HOOK	
17	0L2310040000	ブラケット : L E D : アーム	BRACKET :LED LAMP :ARM	
18	0J7101700A00	ランプ : 針元 L E D [A]	LAMP :NEEDLE BASE LED LIGHT[A]	
19	0L231003L000	クランプ : L E D : L	CLAMP :LED LAMP :L	
20	0L231003R000	クランプ : L E D : R	CLAMP :LED LAMP :R	
21				
22				
23				
24				
25				
26				
27				
28				
29				
30				
31				
32				
33				
34				
35				
36				
37				
38				
39				
40				
41				
42				
43				
44				
45				
46				
47				
48				
49				
50				

(注) パーツNo.に@印の含まれているものについては、〔目次〕の注記にそってご注文下さい。

Note: As for parts with mark @, please follow our instructions on Table of Contents in your parts order.

(SQ03)



X軸駆動部 X-AXIS DRIVE SYSTEM

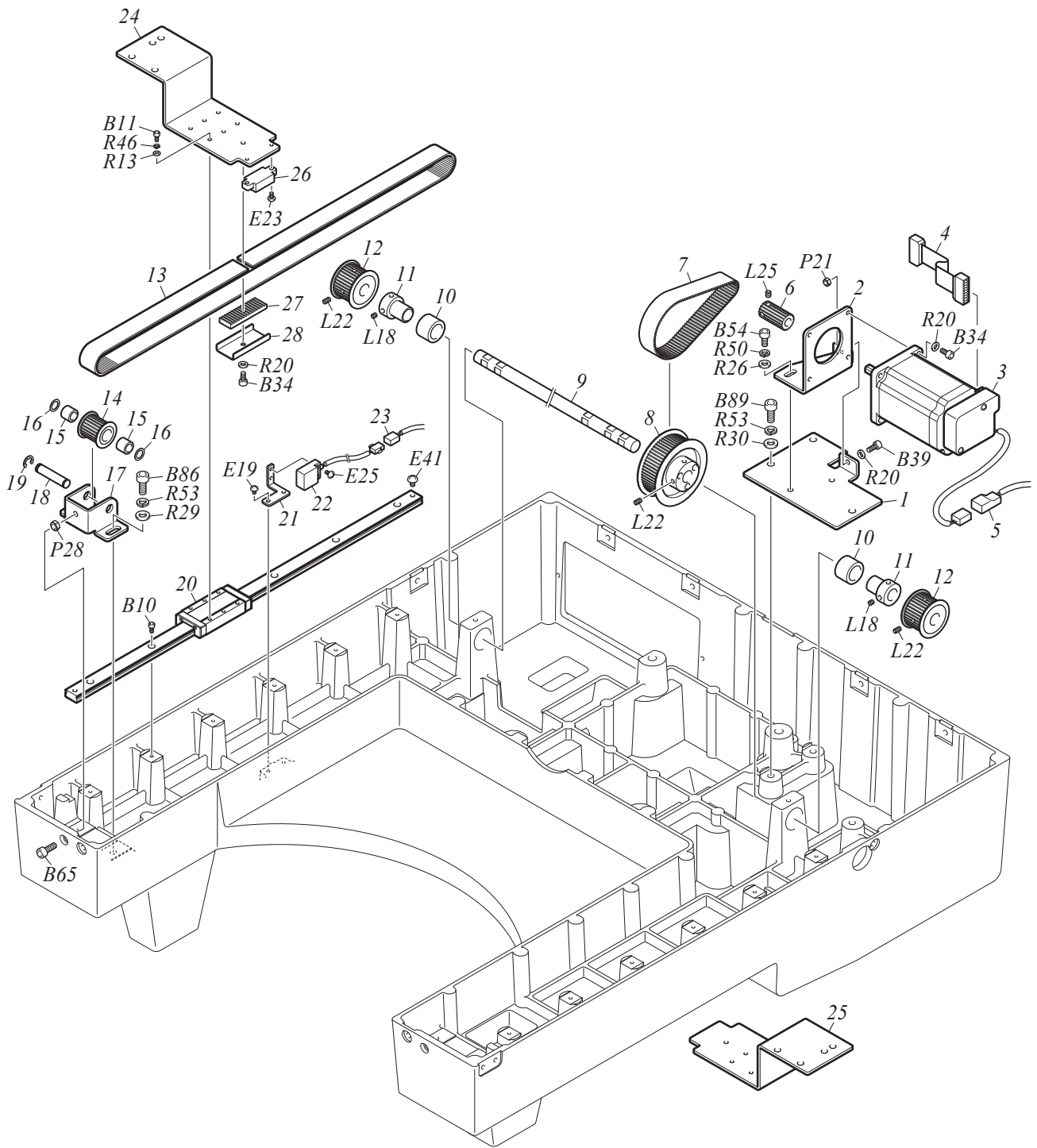
JT-7

No.	Part No.	Part Name		Remark
1	0F5300320010	Z枠 : 0001 / 500S	Z-SPEC. FRAME :0001/500S	
2	0G0140040S00	フェルト : t 1.9 [S]	FELT :T1.9[S]	
3	0F5300350000	ブラケット : Zサッシカバー	BRACKET :Z-SPEC. FRAME SASH COVER	
4	0F5300360000	カバー : Zサッシ	COVER :Z-SPEC. FRAME SASH	
5	660300110001	リニアウエイ : X駆動部	LINEAR WAY :X DRIVE SYSTEM	
6	510200300000	スペーサ : No.2 : t 0.3	SPACER :NO.2 :T0.3	
7	0F5300340S10	枠ホルダ [S]	FRAME HOLDER[S]	
8	0F5300400000	ベルトはさみ : No.1 : X	BELT CATCHER :NO.1 :X	
9	0F5300410000	ベルトはさみ : No.2 : X	BELT CATCHER :NO.2 :X	
10	0F5300390000	ブラケット : 磁気センサ : X	BRACKET :MAGNETIC SENSOR :X	
11	642200000000	磁石 : 原点センサ	MAGNET :ORIGIN SENSOR	
12	0F5300380000	ベース : 磁気センサ : X	BASE :MAGNETIC SENSOR :X	
13	0J4203500010	センサ : 原点	SENSOR :ORIGIN	
14	H0SA02000000	ハーネス : X軸原点中継	HARNESS :X-AXIS ORIGIN RELAY	
15	623A00040000	タイミングベルト : MA5 : W15-254E/LY	TIMING BELT :MA5 :W15-254E/LY	
16	501430140020	タイミングプーリ : W15-16	TIMING PULLEY :W15-16	
17	631200190000	ベアリング : 698ZZ	BEARING :698ZZ	
18	0F5300330000	軸受 : No.4 : φ8	BEARING CASE :NO.4 :8MM DIA.	
19	644100080000	ミニクランプ : MB-2	MINI CLAMP :MB-2	
20	0F5300370000	ブラケット : Xモータ	BRACKET :X MOTOR	
21	0J6105400A10	パルスモータ : 60角 : センサ付き [A]	PULSE MOTOR :60MM SQUARE :WITH SENSOR[A]	
22	H0SA01100000	ハーネス : Xモータ	HARNESS :X MOTOR	
23	H0SA00900000	ハーネス : Xモータセンサ	HARNESS :X MOTOR SENSOR	
24	0F4150180000	ステイ : Xモータカバー	STAY :X MOTOR COVER	
25	9A1611500000	カバー : Xモータ	COVER :X MOTOR	
26	501430060S10	タイミングプーリ : W15-16 [S]	TIMING PULLEY :W15-16[S]	
27	638400090000	ルーロンワッシャ : TW-1020	RULON WASHER :TW-1020	
28	0F4160040000	ホルダ : タイミングプーリ	HOLDER :TIMING PULLEY	
29	503503030000	フランジピン : No.3	FLANGE PIN :NO.3	
30	611100100000	Eリング : φ7	E-RING :7MM DIA.	
31	0F4160050010	テンショナ : X駆動ベルト	TENSIONER :X DRIVE BELT	
32	0G314004LS40	枠ホルダ : L [S]	FRAME HOLDER :L[S]	
33	0G314004RS40	枠ホルダ : R [S]	FRAME HOLDER :R[S]	
34	0G314001A020	ストッパ : No.1	STOPPER :NO.1	
35	0G314002B020	ストッパ : No.2	STOPPER :NO.2	
36	507815060010	板ばね : 保持ベース : t 1.5	PLATE SPRING :HOLDER BASE :T1.5	
37	S123051001MZ	六角穴付フランジボルト : M5 × 10	HEXAGON SOCKET HEAD FLANGE SCREW :M5*10	
38	0F4110010S00	カバー : Z枠 [S]	COVER :Z-SPEC. FRAME[S]	
39	0P1200020000	スケールシート	TRAVERSE SCALE	
40				
41				
42				
43				
44				
45				
46				
47				
48				
49				
50				

(注) パーツNo.に@印の含まれているものについては、[目次]の注記にそってご注文下さい。

Note: As for parts with mark @, please follow our instructions on Table of Contents in your parts order.

(SQ03)



Y軸駆動部 Y-AXIS DRIVE SYSTEM

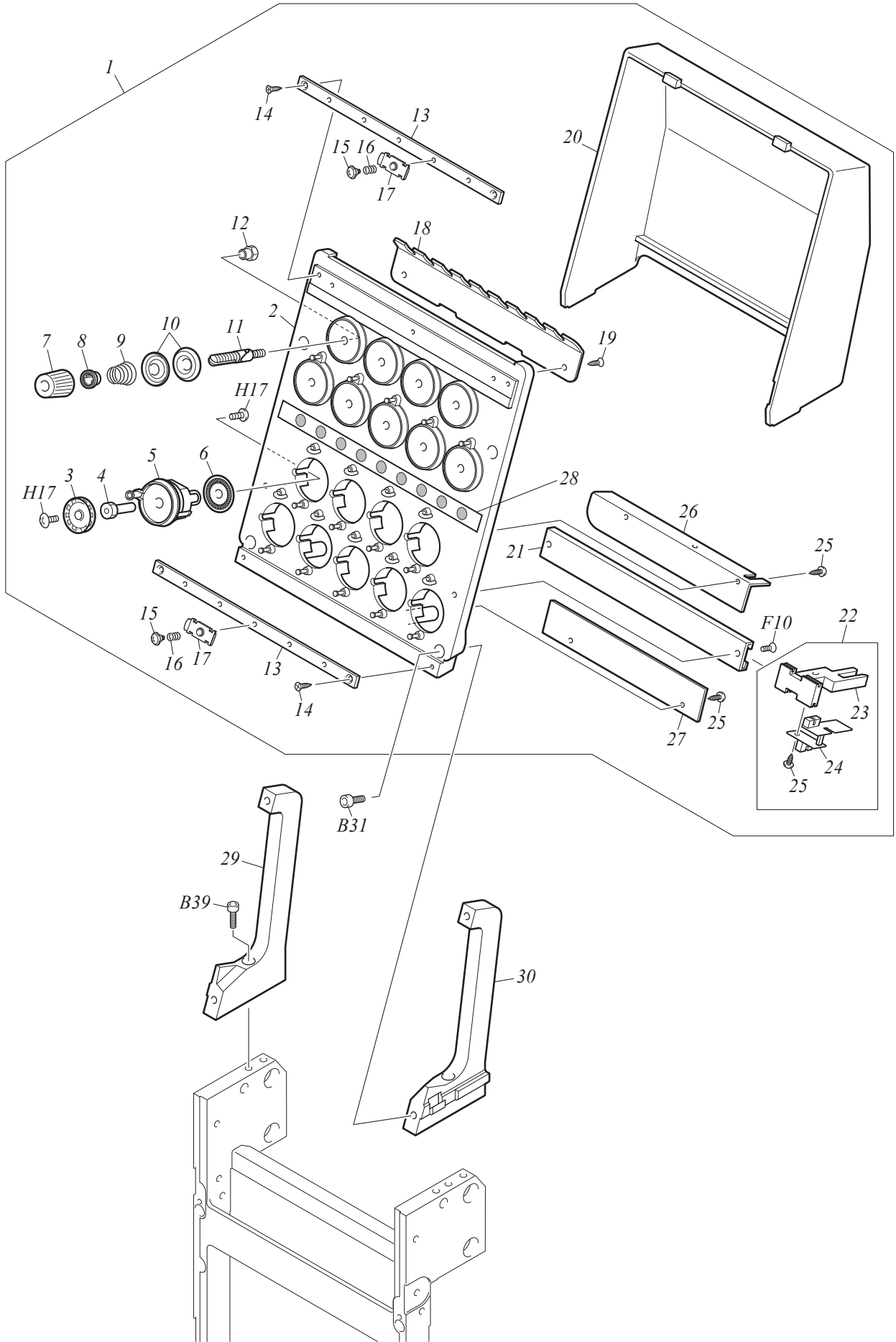
JT-8

No.	Part No.	Part Name		Remark
1	0F5400120000	ベース : Yモータ	BASE :Y MOTOR	
2	0F5400130000	ブラケット : Yモータ	BRACKET :Y MOTOR	
3	0J6105400A10	パルスモータ : 60角 : センサ付き [A]	PULSE MOTOR :60MM SQUARE :WITH SENSOR[A]	
4	H0SA01200020	ハーネス : Yモータ	HARNESS :Y MOTOR	
5	H0SA01000000	ハーネス : Yモータセンサ	HARNESS :Y MOTOR SENSOR	
6	501F18010010	タイミングプーリ : W19-18	TIMING PULLEY :W19-18	
7	628300010001	タイミングベルト : 3GT : 19×270/E	TIMING BELT :3GT :19*270/E	
8	501F17010000	タイミングプーリ : W20-63	TIMING PULLEY :W20-63	
9	0F5400150000	Yシャフト : φ12×496	Y SHAFT :12P*L496	
10	634200140000	ニードルベアリング : HMK1515	NEEDLE BEARING :HMK1515	
11	502812010010	ニードルカラー : φ12	NEEDLE COLLAR :12MM DIA.	
12	501F47010000	タイミングプーリ : W20-36	TIMING PULLEY :W20-36	
13	628400010001	タイミングベルト : 3GT : 20×1005	TIMING BELT :3GT :20*1005	
14	501F46010000	タイミングプーリ : W20-24	TIMING PULLEY :W20-24	
15	634600050000	ニードルベアリング : TLA810	NEEDLE BEARING :TLA810	
16	519210010000	樹脂ワッシャ : 8.2×12×t0.5	PLASTIC WASHER :8.2*12*T0.5	
17	0F5400030000	ホルダ : テンションプーリ	HOLDER :TENSION PULLEY	
18	503104070010	ストレートピン : No.4 : φ8	STRAIGHT PIN :NO.4 :8MM DIA.	
19	611100080000	Eリング : φ5	E-RING :5MM DIA.	
20	660400000001	リニアウェイ : L450	LINEAR WAY :L450	
21	0F5400160000	ベース : 磁気センサ : Y	BASE :MAGNETIC SENSOR :Y	
22	0J4203500010	センサ : 原点	SENSOR :ORIGIN	
23	H0SA02100000	ハーネス : Y軸原点中継	HARNESS :Y-AXIS ORIGIN RELAY	
24	0F540014L010	Z枠アーム : L	Z-SPEC. FRAME ARM :L	
25	0F540014R010	Z枠アーム : R	Z-SPEC. FRAME ARM :R	
26	642200000000	磁石 : 原点センサ	MAGNET :ORIGIN SENSOR	
27	0F0130010000	ジョイントプレート : ベルト	JOINT PLATE :BELT	
28	0F5400170000	補強板 : ベルト押え	REINFORCING PLATE :BELT PRESSER	
29				
30				
31				
32				
33				
34				
35				
36				
37				
38				
39				
40				
41				
42				
43				
44				
45				
46				
47				
48				
49				
50				

(注) パーツNo.に@印の含まれているものについては、〔目次〕の注記にそってご注文下さい。

Note: As for parts with mark @, please follow our instructions on Table of Contents in your parts order.

(SQ03)



調整台 TENSION BASE

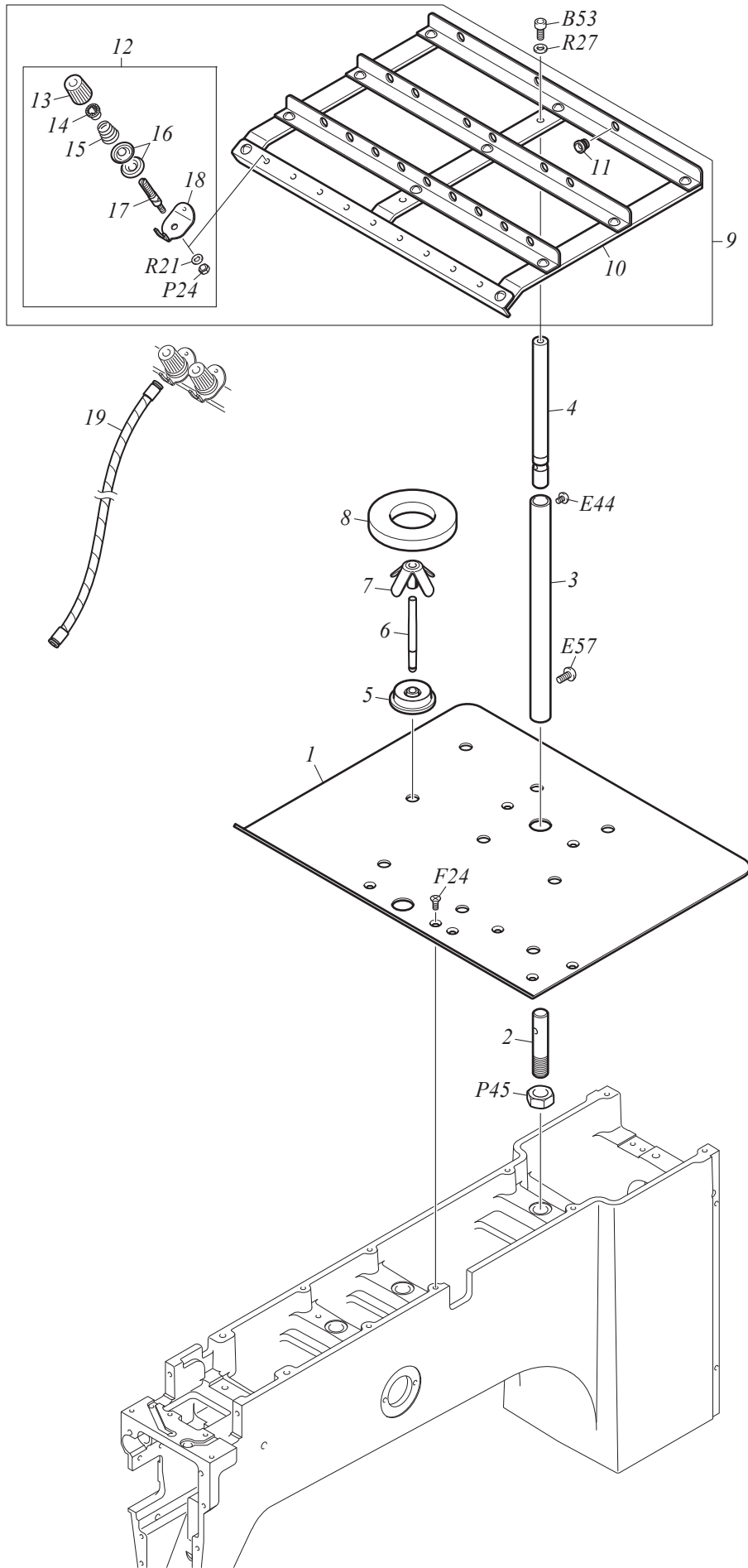
JT-9

No.	Part No.	Part Name		Remark
1	UC2B@0000020	調整台：ロータリ：TEJT2-C	TENSION BASE:ROTARY:TEJT2-C	
2	0C012001@040	調整台：ロータリ	TENSION BASE:ROTARY	
3	0C0230120010	ロータリテンションディスク	ROTARY TENSION DISK	
4	0C0230130030	シャフト：ロータリテンションディスク	SHAFT:ROTARY TENSION DISK	
5	0C0230190S20	ベース：ロータリテンションディスク [S]	BASE:ROTARY TENSION DISK[S]	
6	0J4203800000	スリット板：ロータリディスク：50	SLIT PLATE:ROTARY DISK:50	
7	0C0220150000	ノブ：糸テンション：A	KNOB:THREAD TENSION:A	
8	0C0220080000	ばね掛け	SPRING HOOK	
9	507706010000	テーパばね：φ0.6	TAPER SPRING:0.6MM DIA.	
10	0C0210060000	テンションディスク	TENSION DISK	
11	0C0210040000	糸テンションスタッド：溝付	THREAD TENSION STUD:WITH GROOVE	
12	509804050000	ねじブッシュ：No.2：M4	SCREW BUSHING:NO.2:M4	
13	0C022018@010	ベース：糸押え	BASE:THREAD PRESSER	
14	S550031001SD	皿タッピングねじ：φ3×10	COUNTERSUNK TAPPING SCREW:3P*10	
15	S132030401TD	トラス小ねじ：ショルディック：M3×4×2	TRUSS HEAD SCREW:STEPPED:M3*4*2	
16	507702010000	テーパばね：φ0.2	TAPER SPRING:0.2MM DIA.	
17	0C0220030010	糸押え	THREAD PRESSER	
18	0C022001@010	上糸道：調整台	UPPER THREAD GUIDE:TENSION BASE	
19	S550030801SD	皿タッピングねじ：φ3×8	COUNTERSUNK TAPPING SCREW:3P*8	
20	0C015006@000	カバー：調整台	COVER:TENSION BASE	
21	0C023014@000	レール：糸切れセンサ	RAIL:THREAD BREAKAGE SENSOR	
22	0J2602300A20	TCセンサ [A]	TC SENSOR[A]	
23	0C0230220010	ブラケット：TCセンサ基板	BRACKET:TC SENSOR CARD	
24	0J2602100010	基板：TCセンサ	CARD:TC SENSOR	
25	S530030601SD	トラスタッピングねじ：φ3×6	TRUSS HEAD TAPPING SCREW:3P*6	
26	0C023020@010	ディスクガード：A	DISK GUARD:A	
27	0C023016@000	ディスクガード：B	DISK GUARD:B	
28	0P140002@000	シール：針棒No.	LABEL:NEEDLE BAR NO.	
29	0C024003LS00	ブラケット：調整台：L [S]	BRACKET:TENSION BASE:L[S]	
30	0C024003RS00	ブラケット：調整台：R [S]	BRACKET:TENSION BASE:R[S]	
31				
32				
33				
34				
35				
36				
37				
38				
39				
40				
41				
42				
43				
44				
45				
46				
47				
48				
49				
50				

(注) パーツNo.に@印の含まれているものについては、[目次]の注記にそってご注文下さい。

Note: As for parts with mark @, please follow our instructions on Table of Contents in your parts order.

(SQ03)



糸立て THREAD STAND

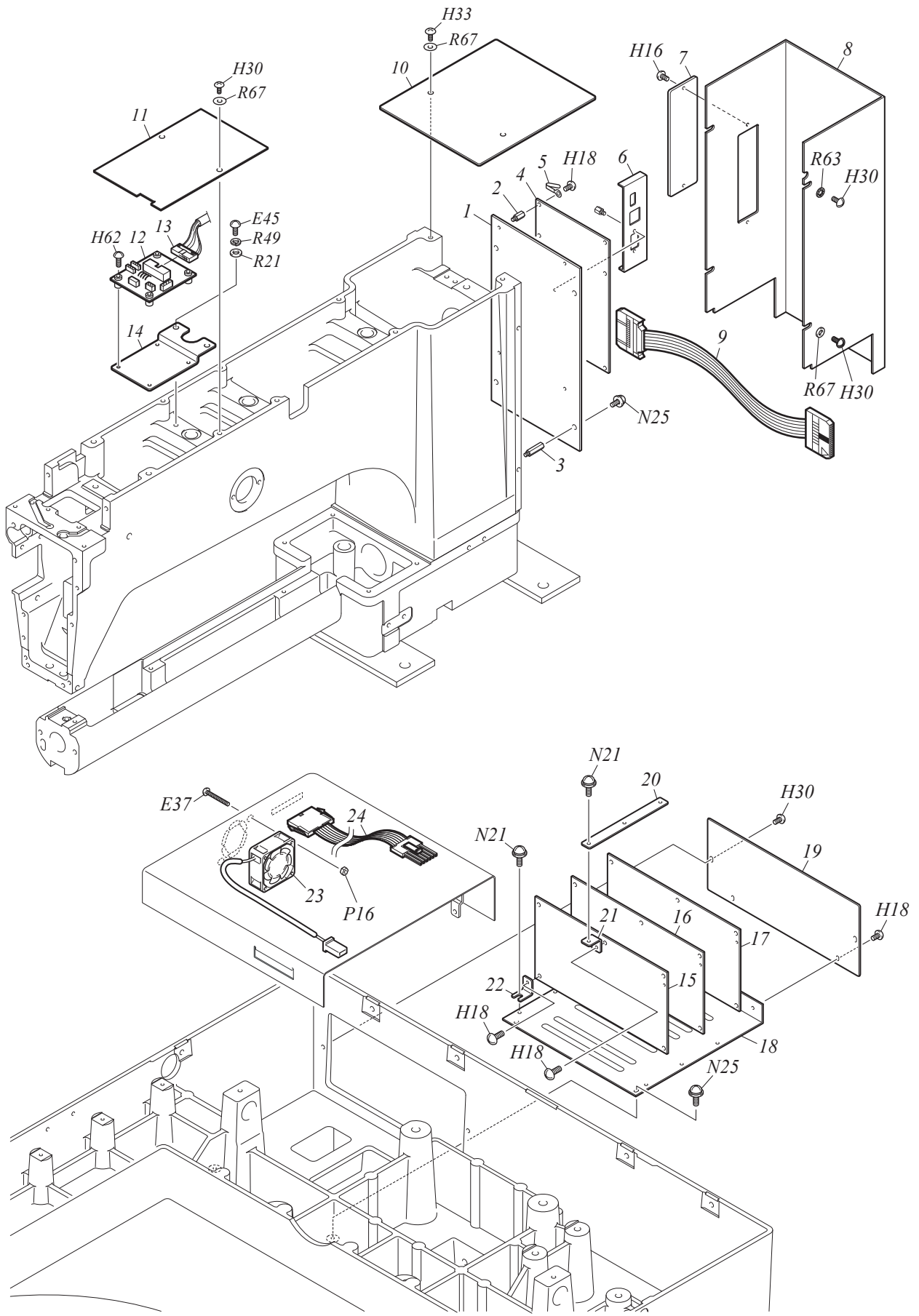
JT-10

No.	Part No.	Part Name		Remark
1	1D310001@030	糸立て皿	THREAD STAND PLATE	
2	0D0110400000	支持ボルト	SUPPORT BOLT	
3	9A1400500000	糸道支持棒 : A	THREAD COURSE SUPPORT BAR :A	
4	9A1400600000	糸道支持棒 : B	THREAD COURSE SUPPORT BAR :B	
5	0D0110420000	ベース : 糸立て棒	BASE :THREAD STAND STUD	
6	0D0110410000	糸立て棒	THREAD STAND STUD	
7	0D0110010010	糸立てばね	THREAD STAND BLADE	
8	0D0110022010	糸立てリング : t 1 0	THREAD STAND RING :T10	
9	1ED10001@A20	糸道 [A]	THREAD COURSE[A]	
10	1ED10001@010	糸道	THREAD COURSE	
11	516501011010	糸ガイドカラー : 赤 : ϕ 4. 5	THREAD GUIDE COLLAR :RED :4.5MM DIA.	
11	516501012010	糸ガイドカラー : 黒 : ϕ 4. 5	THREAD GUIDE COLLAR :BLACK :4.5MM DIA.	
12	UD1100000200	糸テンション : チューブ : B	THREAD TENSION :TUBE :B	
13	0C0220150000	ノブ : 糸テンション : A	KNOB :THREAD TENSION :A	
14	0C0220080000	ばね掛け	SPRING HOOK	
15	507706010000	テーパばね : ϕ 0. 6	TAPER SPRING :0.6MM DIA.	
16	0C0220160010	テンションディスク	TENSION DISK	
17	0C0210040000	糸テンションスタッド : 溝付	THREAD TENSION STUD :WITH GROOVE	
18	0D0210150030	糸テンションガイド : チューブ	THREAD TENSION GUIDE :TUBE	
19	0D0210052A00	スパイラルチューブ : L 2 3 0 [A]	SPIRAL TUBE :L230[A]	
19	0D0210053A00	スパイラルチューブ : L 2 4 0 [A]	SPIRAL TUBE :L240[A]	
20				
21				
22				
23				
24				
25				
26				
27				
28				
29				
30				
31				
32				
33				
34				
35				
36				
37				
38				
39				
40				
41				
42				
43				
44				
45				
46				
47				
48				

(注) パーツNo.に@印の含まれているものについては、〔目次〕の注記にそってご注文下さい。

Note: As for parts with mark @, please follow our instructions on Table of Contents in your parts order.

(SQ03)



電気 ELECTRICAL PARTS

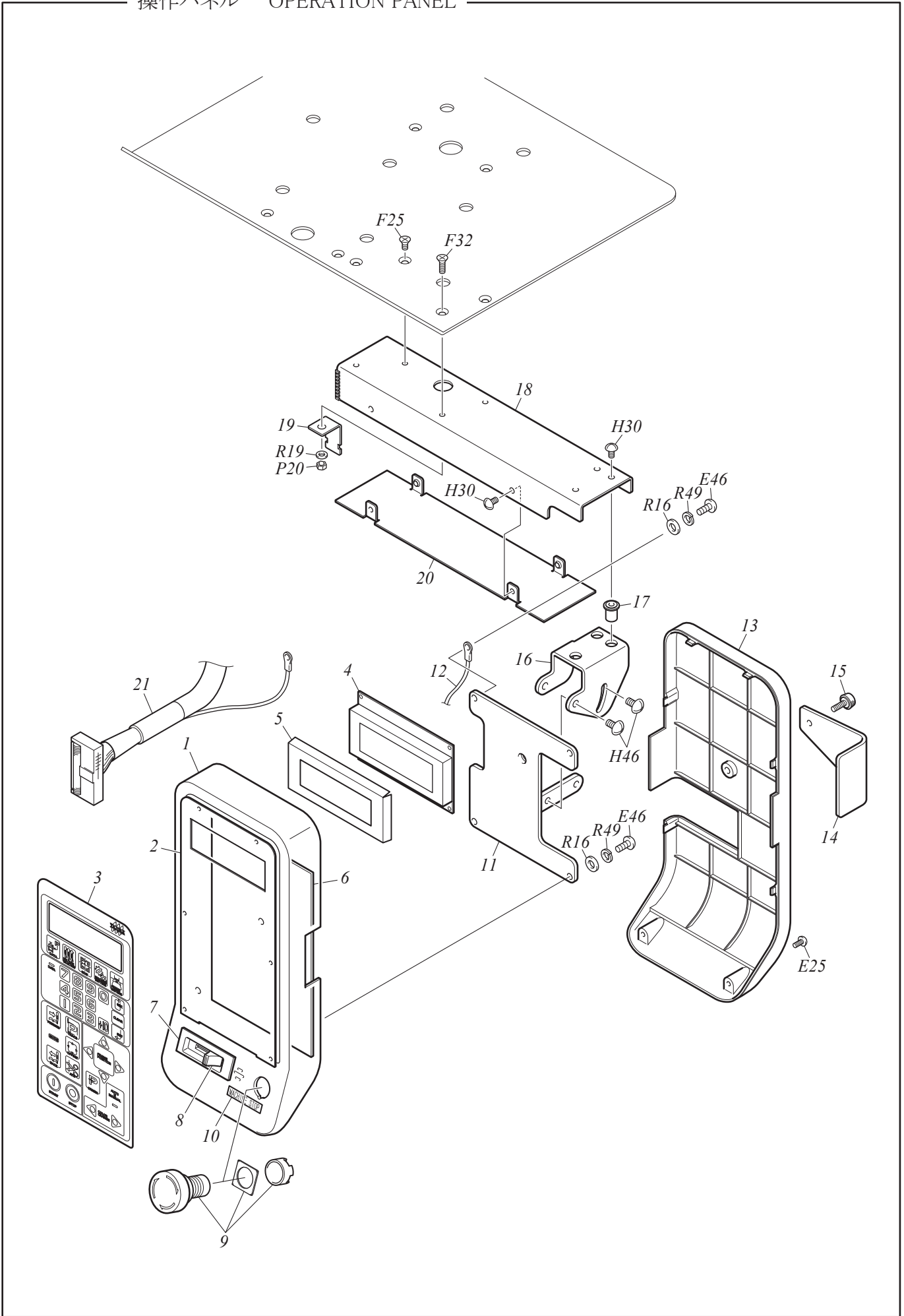
JT-11

No.	Part No.	Part Name		Remark
1	080530250000	ベース：パネルCPU基板	BASE :PANEL CPU CARD	
2	644500750000	スペーサ：六角	SPACER :HEXAGON	
3	644500760000	スペーサ：六角	SPACER :HEXAGON	
4	0J3503000A00	基板：パネルCPU [A]	CARD :PANEL CPU[A]	
5	644500370000	コーティングクリップ：7	COATED CLIP :7	
6	080530260000	カバー：インターフェースポート	COVER :INTERFACE PORT	
7	080440080000	蓋：後ろカバー	LID :REAR COVER	
8	080440060000	カバー：後	COVER :REAR	
9	H0SA00800000	ハーネス：パネルCPU：コントローラ	HARNESS :PANEL CPU :CONTROLLER	
10	080440101000	上面カバー：後	TOP COVER :REAR	
11	080530220010	カバー：中継基板	COVER :RELAY CARD	
12	0J2503600A00	基板：ジョイント [A]	CARD :JOINT[A]	
13	H0SA00400000	ハーネス：ジョイント基板	HARNESS :JOINT CARD	
14	080530050000	ブラケット：中継基板	BRACKET :RELAY CARD	
15	0J2205200A00	基板：ドライバ [A]	CARD :DRIVER[A]	
16	0J2203000A00	基板：主軸パワー [A]	CARD :MAIN SHAFT POWER[A]	
17	0J2304500A20	基板：コントローラ [A]	CARD :CONTROLLER[A]	
18	030190280000	ベース：コンピュータ基板	BASE :COMPUTER CARD	
19	030190320000	カバー：コンピュータ基板	COVER :COMPUTER CARD	
20	030190310000	補強板：基板	REINFORCING PLATE :CARD	
21	030190290000	ブラケット：基板：上	BRACKET :CARD :UPPER	
22	030190300000	ブラケット：基板：下	BRACKET :CARD :LOWER	
23	640500190011	ファン：40角：24V	FAN :40MM SQUARE :24V	
24	H0SA00100000	ハーネス：電源中継	HARNESS :POWER SUPPLY RELAY	
25				
26				
27				
28				
29				
30				
31				
32				
33				
34				
35				
36				
37				
38				
39				
40				
41				
42				
43				
44				
45				
46				
47				
48				
49				
50				

(注) パーツNo.に@印の含まれているものについては、[目次]の注記にそってご注文下さい。

Note: As for parts with mark @, please follow our instructions on Table of Contents in your parts order.

(SQ03)



操作パネル OPERATION PANEL

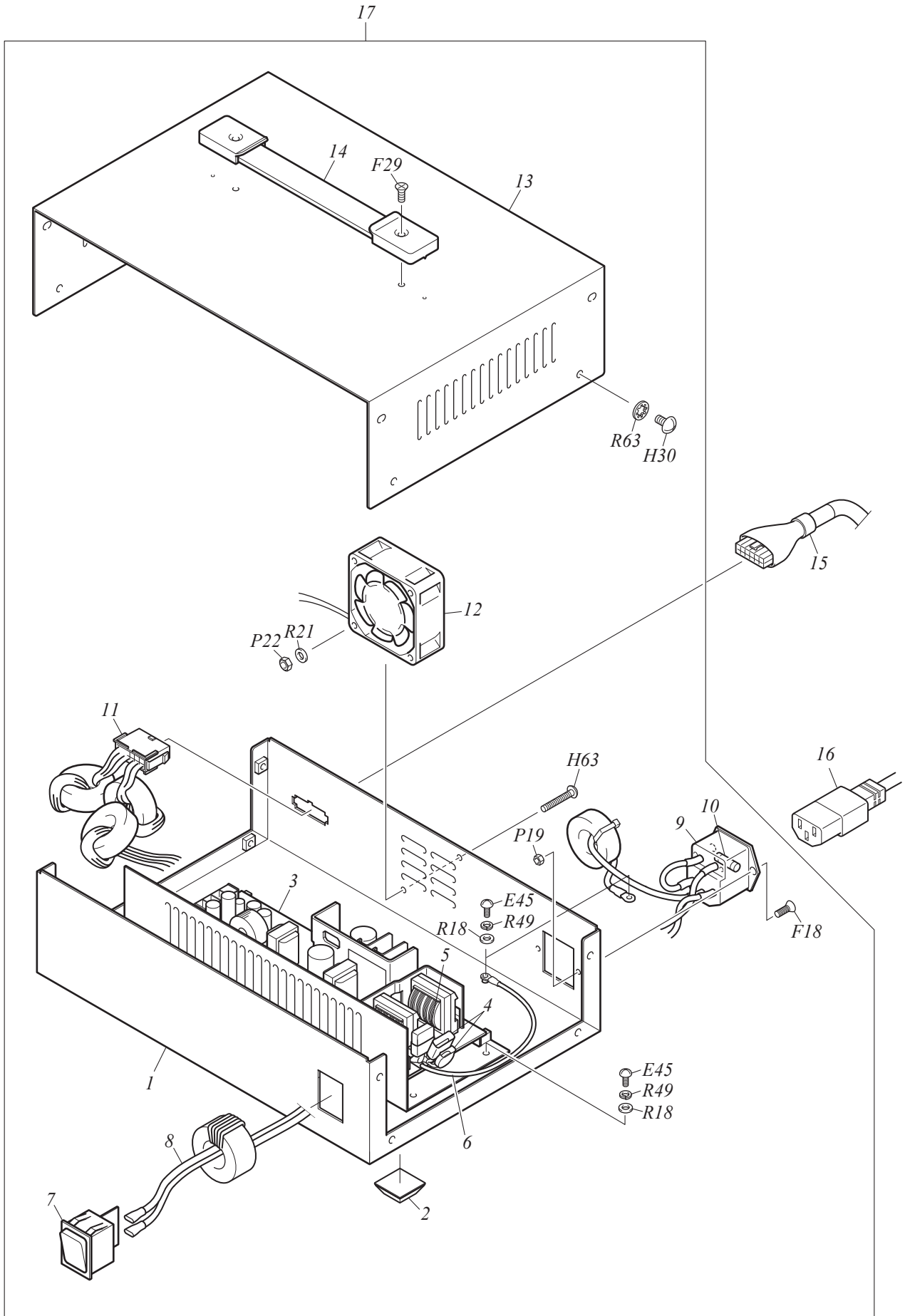
JT-12

No.	Part No.	Part Name		Remark
1	0J1403200010	ケース：操作パネル：前	CASE :OPERATION PANEL :FRONT	
2	0J1407500010	ベース：キーボード	BASE :KEY BOARD	
3	0J1407200000	キーボード：操作パネル：T	KEY BOARD :OPERATION PANEL :T	
4	641200010A21	L C D [A]	LCD[A]	
5	0J5102000000	シール：パネルL C D	LABEL :PANEL LCD	
6	0J3500300020	基板：コンソール2	CARD :CONSOLE2	
7	0J1412100A00	速度ボリューム [A]	SPEED VOLUME[A]	
8	643700010020	ツマミ：速度ボリューム	KNOB :SPEED VOLUME	
9	642300130010	スイッチ：非常停止	SWITCH :EMERGENCY STOP	
10	0P3100120000	シール：機械停止	LABEL :MACHINE STOP	
11	030220460000	ベース：コントローラ	BASE :CONTROLLER	
12	H0S800300010	ハーネス：グラウンドコード：操作パネル	HARNESS :GROUNDING CORD :OPERATION PANEL	
13	0J1403300000	ケース：操作パネル：後	CASE :OPERATION PANEL :REAR	
14	0J5100100000	カバー：D I Pスイッチ	COVER :DIP SWITCH	
15	644500790010	ネジ：ツマミ	SCREW :KNOB	
16	030220550010	ステイ：コントローラ	STAY :CONTROLLER	
17	619100140000	ウエルナット	WELL NUT	
18	03022085@S00	ブラケット：コントローラ：B-D [S]	BRACKET :CONTROLLER :B-D[S]	
19	0F4160360010	ステイ：配線	STAY :WIRING	
20	030220860000	カバー：コントローラ	COVER :CONTROLLER	
21	H0SA01500000	ハーネス：操作パネル	HARNESS :OPERATION PANEL	
22				
23				
24				
25				
26				
27				
28				
29				
30				
31				
32				
33				
34				
35				
36				
37				
38				
39				
40				
41				
42				
43				
44				
45				
46				
47				
48				
49				
50				

(注) パーツNo.に@印の含まれているものについては、〔目次〕の注記にそってご注文下さい。

Note: As for parts with mark @, please follow our instructions on Table of Contents in your parts order.

(SQ03)



電源ボックス POWER SUPPLY BOX

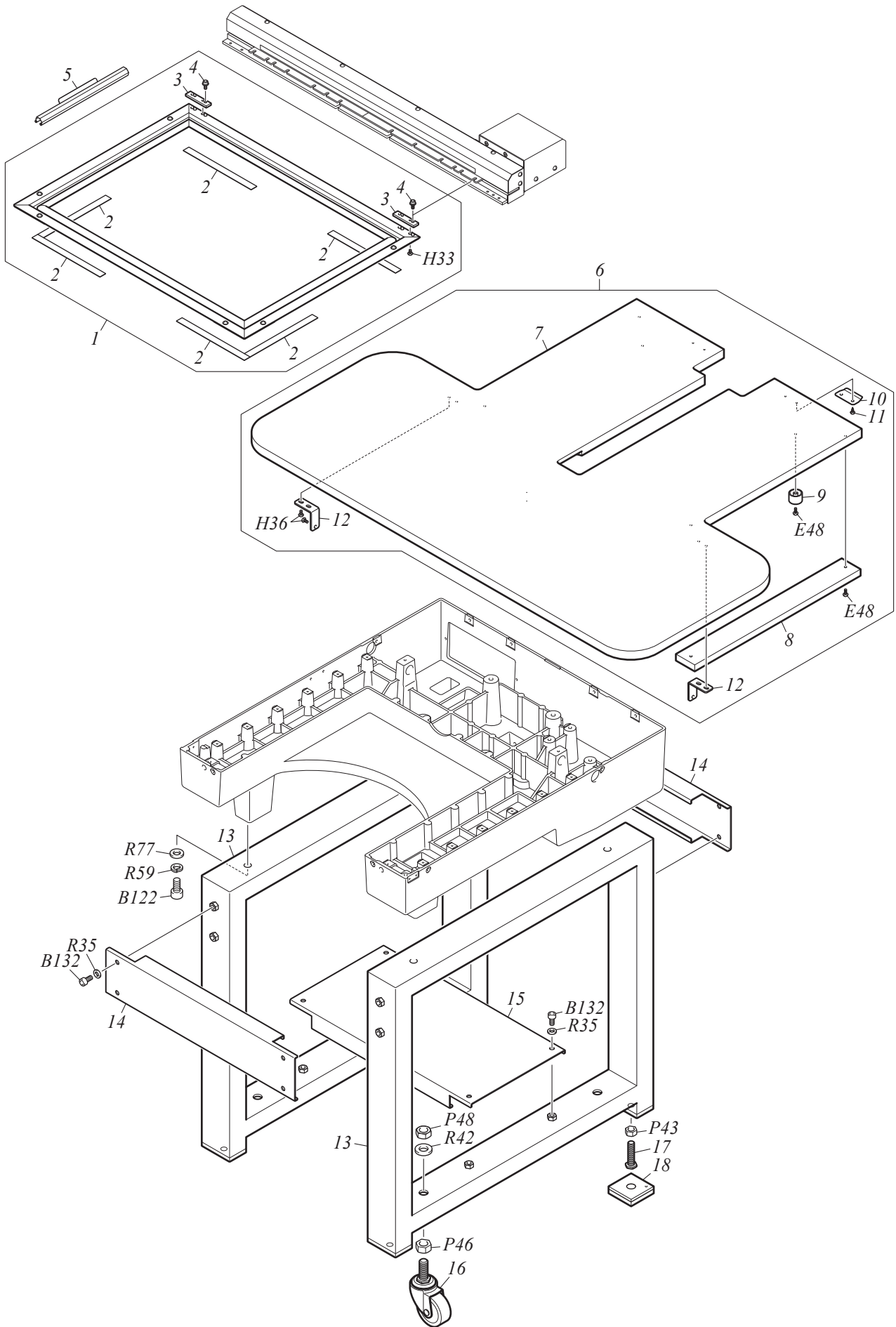
JT-13

No.	Part No.	Part Name		Remark
1	0J0102000010	ケース：電源ボックス：下	CASE :POWER SUPPLY BOX :LOWER	
2	644500000000	クッションラバー	CUSHION RUBBER	
3	645300000001	D C電源：5 V、24 V	DC POWER SUPPLY :5V 24V	
4	645200050021	サージアブソーバ：L	SURGE ABSORBER :L	
5	645200090001	サージアブソーバ：F G	SURGE ABSORBER :FG	
6	H0SA03200000	ハーネス：グラウンドコード：電源ボックス：2	HARNESS :GROUNDING CORD :POWER SUPPLY BOX :2	
7	642300060010	スイッチ：シーソー	SWITCH :SEESAW	
8	H0S800200020	ハーネス：スイッチハーネス	HARNESS :SWITCH HARNESS	
9	H0SA03100000	ハーネス：インレットアッシー	HARNESS :INLET ASSY	
10	642700210000	ヒューズ：250V 6.3A	FUSE :250V 6.3A	
11	H0S800400010	ハーネス：D C電源ハーネス	HARNESS :DC POWER SUPPLY HARNESS	
12	640500180011	ファン：60角	FAN :60MM SQUARE	
13	0J0102300000	ケース：電源ボックス：上	CASE :POWER SUPPLY BOX :UPPER	
14	644500010000	ハンドル	HANDLE	
15	H0S800600010	ハーネス：パワーコードD C	HARNESS :POWER CORD DC	
16	643200070000	ハーネス：パワーコードA C：125V：UL仕様	HARNESS :POWER CORD AC :125V :UL SPEC.	UL Spec.
16	H0S800720000	ハーネス：パワーコードA C：250V仕様	HARNESS :POWER CORD AC :250V SPEC.	
16	643200030010	ハーネス：パワーコードA C：125V国内仕様	HARNESS :POWER CORD AC :125V DOMESTIC SPEC.	Japan
17	0J0101900A40	電源ボックス [A]	POWER SUPPLY BOX[A]	
18				
19				
20				
21				
22				
23				
24				
25				
26				
27				
28				
29				
30				
31				
32				
33				
34				
35				
36				
37				
38				
39				
40				
41				
42				
43				
44				
45				
46				
47				
48				

(注) パーツNo.に@印の含まれているものについては、[目次]の注記にそってご注文下さい。

Note: As for parts with mark @, please follow our instructions on Table of Contents in your parts order.

(SQ03)



No.	Part No.	Part Name	Remark
1	303150030A00	原反枠 : 0001/036×500S [A]	BORDER FRAME :0001/036*500S[A]
2	0G0240220S00	フェルト : 15×1.3×180 [S]	FELT :15*1.3*180[S]
3	0G0250150010	スペーサ : 原反枠	SPACER :BORDER FRAME
4	S123050801MZ	六角穴付フランジボルト : M5×8	HEXAGON SOCKET HEAD FLANGE SCREW :M5*8
5	0G052015@020	原反クリップ : BFF4 : L100-300	BORDER FRAME CLIP :BFF4 :L100-300
6	0L3120010A20	卓 : 原反枠 [A]	TABLE :BORDER FRAME[A]
7	0L3120010020	卓 : 原反枠	TABLE :BORDER FRAME
8	030610100010	ステイ : 卓	STAY :TABLE
9	030610130000	カラー : 卓	COLLAR :TABLE
10	030610110000	卓ホルダ : A	TABLE HOLDER :A
11	S530041001SD	トラスタッピングねじ : φ4×10	TRUSS HEAD TAPPING SCREW :4P*10
12	030610120010	ブラケット : 卓	BRACKET :TABLE
13	0L311007@000	ベース : 脚 : A	BASE :STAND :A
14	0L311008@000	ベース : 脚 : B	BASE :STAND :B
15	0L311006@010	ベース : 脚 : C	BASE :STAND :C
16	614300210000	キャスタ : ST-65RH、M16×40	CASTER :ST-65RH M16*40
17	030530040000	レベルリングボルト : M12×50	LEVELING BOLT :M12*50
18	03052004@S00	振動防止ベース [S]	VIBRATION-PREVENTIVE BASE[S]
19			
20			
21			
22			
23			
24			
25			
26			
27			
28			
29			
30			
31			
32			
33			
34			
35			
36			
37			
38			
39			
40			
41			
42			
43			
44			
45			
46			
47			
48			
49			
50			

(注) パーツNo.に@印の含まれているものについては、[目次]の注記にそってご注文下さい。

Note: As for parts with mark @, please follow our instructions on Table of Contents in your parts order.

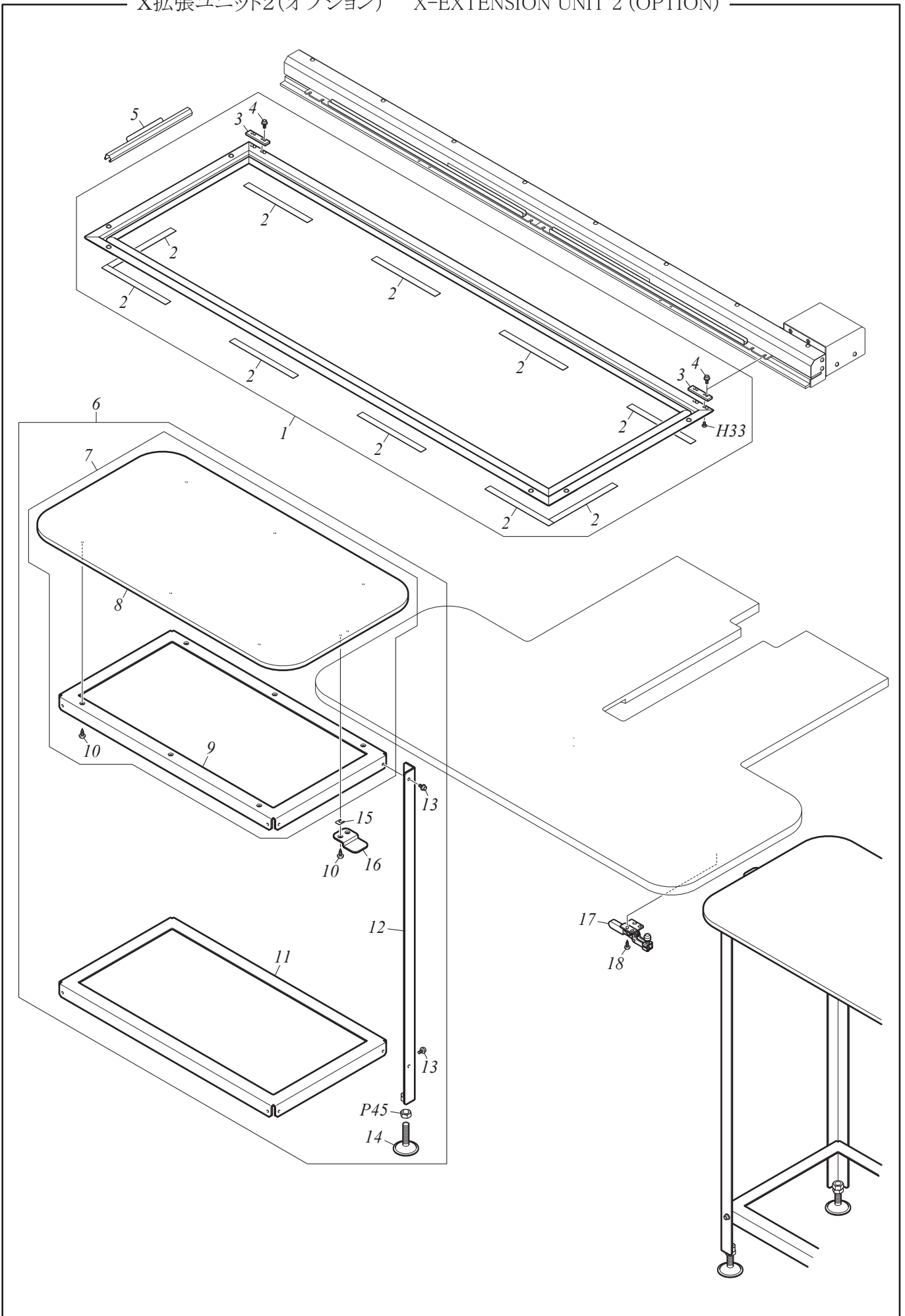
(SQ03)

No.	Part No.	Part Name		Remark
1	0F5300420010	Z枠 : 0001 / 1200S	Z-SPEC. FRAME :0001/1200S	
2	0G0140040S00	フェルト : t 1.9 [S]	FELT :T1.9[S]	
3	0F5300350000	ブラケット : Zサッシカバー	BRACKET :Z-SPEC. FRAME SASH COVER	
4	0F5300360000	カバー : Zサッシ	COVER :Z-SPEC. FRAME SASH	
5	660300100000	リニアウェイ : LWL-15C3R1470	LINEAR WAY :LWL-15C3R1470	
6	510200300000	スペーサ : No.2 : t 0.3	SPACER :NO.2 :T0.3	
7	0F5300430S00	枠ホルダ : 1200S [S]	FRAME HOLDER :1200S[S]	
8	0F5300450000	補強部品	REINFORCING PART	
9	0F5300400000	ベルトはさみ : No.1 : X	BELT CATCHER :NO.1 :X	
10	0F5300410000	ベルトはさみ : No.2 : X	BELT CATCHER :NO.2 :X	
11	0F5300390000	ブラケット : 磁気センサ : X	BRACKET :MAGNETIC SENSOR :X	
12	642200000000	磁石 : 原点センサ	MAGNET :ORIGIN SENSOR	
13	0F5300380000	ベース : 磁気センサ : X	BASE :MAGNETIC SENSOR :X	
14	0J4203500010	センサ : 原点	SENSOR :ORIGIN	
15	H0SA02000000	ハーネス : X軸原点中継	HARNESS :X-AXIS ORIGIN RELAY	
16	623A00030000	タイミングベルト : MA5 : W15-550E/LY	TIMING BELT :MA5 :W15-550E/LY	
17	501430140020	タイミングプーリ : W15-16	TIMING PULLEY :W15-16	
18	631200190000	ベアリング : 698ZZ	BEARING :698ZZ	
19	0F5300330000	軸受 : No.4 : φ8	BEARING CASE :NO.4 :8MM DIA.	
20	644100080000	ミニクランプ : MB-2	MINI CLAMP :MB-2	
21	0F5300370000	ブラケット : Xモータ	BRACKET :X MOTOR	
22	0J6105400A10	パルスモータ : 60角 : センサ付き [A]	PULSE MOTOR :60MM SQUARE :WITH SENSOR[A]	
23	H0SA01100000	ハーネス : Xモータ	HARNESS :X MOTOR	
24	H0SA00900000	ハーネス : Xモータセンサ	HARNESS :X MOTOR SENSOR	
25	0F4150180000	ステイ : Xモータカバー	STAY :X MOTOR COVER	
26	9A1611500000	カバー : Xモータ	COVER :X MOTOR	
27	644500090000	クランプ : 10N	CLAMP :10N	
28	501430060S10	タイミングプーリ : W15-16 [S]	TIMING PULLEY :W15-16[S]	
29	638400090000	ルーロンワッシャ : TW-1020	RULON WASHER :TW-1020	
30	0F4160040000	ホルダ : タイミングプーリ	HOLDER :TIMING PULLEY	
31	503503030000	フランジピン : No.3	FLANGE PIN :NO.3	
32	611100100000	Eリング : φ7	E-RING :7MM DIA.	
33	0F4160050010	テンショナ : X駆動ベルト	TENSIONER :X DRIVE BELT	
34	0F5300440S00	カバー : Z枠 : 1200S [S]	COVER :Z-SPEC. FRAME :1200S[S]	
35	0P1200020000	スケールシート	TRAVERSE SCALE	
36				
37				
38				
39				
40				
41				
42				
43				
44				
45				
46				
47				
48				
49				
50				

(注) パーツNo.に@印の含まれているものについては、[目次]の注記にそってご注文下さい。

Note: As for parts with mark @, please follow our instructions on Table of Contents in your parts order.

(SQ03)



X 拡張ユニット 2 (オプション)

X-EXTENSION UNIT 2 (OPTION)

JT-15-2

No.	Part No.	Part Name	Remark
1	303103030A00	原反枠 : 0001/035×1200S [A]	BORDER FRAME :0001/035*1200S[A]
2	0G0240220S00	フェルト : 15×1.3×180 [S]	FELT :15*1.3*180[S]
3	0G0250150010	スペーサ : 原反枠	SPACER :BORDER FRAME
4	S123050801MZ	六角穴付フランジボルト : M5×8	HEXAGON SOCKET HEAD FLANGE SCREW :M5*8
5	0G052015@020	原反クリップ : BFF4 : L100-300	BORDER FRAME CLIP :BFF4 :L100-300
6	0L312005@T00	卓 : X 拡張ユニット [T]	TABLE :X-EXTENSION UNIT[T]
7	0L312005@A00	卓 : X 拡張ユニット [A]	TABLE :X-EXTENSION UNIT[A]
8	0L3120050000	卓 : X 拡張ユニット	TABLE :X-EXTENSION UNIT
9	0L312005@100	ベースアングル : 上	BASE ANGLE :UPPER
10	S530051001SD	トラスタッピングねじ : φ5×10	TRUSS HEAD TAPPING SCREW :5P*10
11	0L312005@200	ベースアングル : 下	BASE ANGLE :LOWER
12	0L312005@300	卓サポート : X 拡張ユニット	TABLE SUPPORT :X-EXTENSION UNIT
13	S123050801TD	六角穴付フランジボルト : M5×8	HEXAGON SOCKET HEAD FLANGE SCREW :M5*8
14	614300220000	アジャスタ : φ55	ADJUSTER :55MM DIA.
15	51030018@000	スペーサ : No.3 : t 0.1-0.5	SPACER :NO.3 :T0.1-0.5
16	0L3120050400	卓合せ板	TABLE ALIGNING PLATE
17	615500030001	トグルクランプ : GY1001	TOGGLE CLAMP :GY1001
18	S530041601SD	トラスタッピングねじ : φ4×16	TRUSS HEAD TAPPING SCREW :4P*16
19			
20			
21			
22			
23			
24			
25			
26			
27			
28			
29			
30			
31			
32			
33			
34			
35			
36			
37			
38			
39			
40			
41			
42			
43			
44			
45			
46			
47			
48			
49			
50			

(注) パーツNo.に@印の含まれているものについては、〔目次〕の注記にそってご注文下さい。

Note: As for parts with mark @, please follow our instructions on Table of Contents in your parts order.

(SQ03)

A・B

番号	パ ー ツ No.	備 考	番号	パ ー ツ No.	備 考
A 平小ネジ Flat Fillister Head Screw			<i>B15</i>	S120031203TD	M3 × 1.2
<i>A1</i>	SA41730351CN	1 / 8 × 4.4 × 3.5	<i>B16</i>	S120031201TN	M3 × 1.2
<i>A2</i>	SA41730501CN	1 / 8 × 4.4 × 5	<i>B17</i>	S120031502TD	M3 × 1.5
<i>A3</i>	SA41730551CN	1 / 8 × 4.4 × 5.5	<i>B18</i>	S120031501TN	M3 × 1.5
<i>A4</i>	SA41730601CN	1 / 8 × 4.4 × 6	<i>B19</i>	S120031601TN	M3 × 1.6
<i>A5</i>	SA41740301CN	9 / 64 × 4.0 × 3	<i>B20</i>	S120031801TN	M3 × 1.8
<i>A6</i>	SA41740402CN	9 / 64 × 4.0 × 4	<i>B21</i>	S120032003TD	M3 × 2.0
<i>A7</i>	SA41740401SA	9 / 64 × 4.0 × 4	<i>B22</i>	S120032001TN	M3 × 2.0
<i>A8</i>	SA41740403CL	9 / 64 × 4.0 × 4	<i>B23</i>	S120032501TN	M3 × 2.5
<i>A9</i>	SA41740404CN	9 / 64 × 4.0 × 4	<i>B24</i>	S120033001TN	M3 × 3.0 半ねじ (Half Threads)
<i>A10</i>	SA41740501CN	9 / 64 × 4.0 × 5	<i>B25</i>	S120040501TD	M4 × 5
<i>A11</i>	SA41740601CN	9 / 64 × 4.0 × 6	<i>B26</i>	S120040502TN	M4 × 5
<i>A12</i>	SA41740602CN	9 / 64 × 4.0 × 6	<i>B27</i>	S120040602TD	M4 × 6
<i>A13</i>	SA41740701CN	9 / 64 × 4.0 × 7	<i>B28</i>	S120040601TN	M4 × 6
<i>A14</i>	SA41740801CN	9 / 64 × 4.0 × 8	<i>B29</i>	S120040801TD	M4 × 8
<i>A15</i>	SA41740802CN	9 / 64 × 4.0 × 8	<i>B30</i>	S120040802TN	M4 × 8
<i>A16</i>	SA41740803CN	9 / 64 × 4.0 × 8	<i>B31</i>	S120041001TD	M4 × 1.0
<i>A17</i>	SA41741001CN	9 / 64 × 4.0 × 1.0	<i>B32</i>	S120041002TN	M4 × 1.0
<i>A18</i>	SA41741202CN	9 / 64 × 4.0 × 1.2	<i>B33</i>	S120041201TD	M4 × 1.2
<i>A19</i>	SA41741501CN	9 / 64 × 4.0 × 1.5	<i>B34</i>	S120041202TN	M4 × 1.2
<i>A20</i>	SA41750431TN	1.1 / 64 × 4.0 × 4.3	<i>B35</i>	S120041401TN	M4 × 1.4
<i>A21</i>	SA41750701CN	1.1 / 64 × 4.0 × 7	<i>B36</i>	S120041502TD	M4 × 1.5
<i>A22</i>	SA41750751CN	1.1 / 64 × 4.0 × 7.5	<i>B37</i>	S120041501TN	M4 × 1.5
<i>A23</i>	SA41750901SH	1.1 / 64 × 4.0 × 9	<i>B38</i>	S120041601TN	M4 × 1.6
<i>A24</i>	SA41751151CN	1.1 / 64 × 4.0 × 1.1.5	<i>B39</i>	S120041801TN	M4 × 1.8
<i>A25</i>	SA41751201CN	1.1 / 64 × 4.0 × 1.2	<i>B40</i>	S120042002TD	M4 × 2.0
<i>A26</i>	S141030801SC	M3 × 8	<i>B41</i>	S120042001TN	M4 × 2.0
<i>A27</i>	S141030802SD	M3 × 8	<i>B42</i>	S120042502TD	M4 × 2.5
<i>A28</i>	S141031001CC	M3 × 1.0	<i>B43</i>	S120042501TN	M4 × 2.5
<i>A29</i>	S141041001SC	M4 × 1.0	<i>B44</i>	S120042504TN	M4 × 2.5 半ねじ (Half Threads)
			<i>B45</i>	S120043001TN	M4 × 3.0
			<i>B46</i>	S120043502TD	M4 × 3.5
			<i>B47</i>	S120043501TN	M4 × 3.5
			<i>B48</i>	S120044001TN	M4 × 4.0
			<i>B49</i>	S120044501TN	M4 × 4.5
B 六角穴付ボルト Hexagon Socket Head Cap Screw			<i>B50</i>	S120050601TN	M5 × 6
<i>B1</i>	S120020801TD	M2 × 8	<i>B51</i>	S120050801TD	M5 × 8
<i>B2</i>	S120021001TD	M2 × 1.0	<i>B52</i>	S120050802TN	M5 × 8
<i>B3</i>	S120480501TN	M2.6 × 5	<i>B53</i>	S120051001TD	M5 × 1.0
<i>B4</i>	S120030301TN	M3 × 3	<i>B54</i>	S120051002TN	M5 × 1.0
<i>B5</i>	S120030401TN	M3 × 4	<i>B55</i>	S120051004TP	M5 × 1.0
<i>B6</i>	S120030502TD	M3 × 5	<i>B56</i>	S120051201TD	M5 × 1.2
<i>B7</i>	S120030501TN	M3 × 5	<i>B57</i>	S120051202TN	M5 × 1.2
<i>B8</i>	S120030601TD	M3 × 6	<i>B58</i>	S120051401TN	M5 × 1.4
<i>B9</i>	S120030602TN	M3 × 6	<i>B59</i>	S120051501MZ	M5 × 1.5
<i>B10</i>	S120030804MZ	M3 × 8	<i>B60</i>	S120051502TD	M5 × 1.5
<i>B11</i>	S120030801TD	M3 × 8	<i>B61</i>	S120051503TN	M5 × 1.5
<i>B12</i>	S120030802TN	M3 × 8	<i>B62</i>	S120051601TN	M5 × 1.6
<i>B13</i>	S120031001TD	M3 × 1.0	<i>B63</i>	S120051801TN	M5 × 1.8
<i>B14</i>	S120031002TN	M3 × 1.0	<i>B64</i>	S120052001TD	M5 × 2.0

B・C

番号	パ ー ツ No.	備 考	番号	パ ー ツ No.	備 考
B 六角穴付ボルト Hexagon Socket Head Cap Screw			C 六角ボルト Hexagon Bolt		
B65	S120052002TN	M5×20	B114	S120086001TN	M8×60
B66	S120052201TN	M5×22	B115	S120087001TN	M8×70
B67	S120052301TN	M5×23	B116	S120102002TD	M10×20
B68	S120052501TN	M5×25	B117	S120102001TN	M10×20
B69	S120053001TN	M5×30	B118	S120102501TN	M10×25
B70	S120053503TD	M5×35	B119	S120103001TN	M10×30
B71	S120053501TN	M5×35	B120	S120103501TN	M10×35
B72	S120053502TN	M5×35 半ねじ(Half Threads)	B121	S120104001TN	M10×40
B73	S120054001TN	M5×40	B122	S120123001TN	M12×30
B74	S120054501TN	M5×45	B123	S120123501TN	M12×35
B75	S120055001TN	M5×50	B124	S120081801TN	M8×18
B76	S120055002TN	M5×50 半ねじ(Half Threads)	B125	S120470501TN	M2.5×5
B77	S120055501TN	M5×55	B126	S120052502TD	M5×25
B78	S120056001TN	M5×60	B127	S120030302TD	M3×3
B79	S120056003TN	M5×60 半ねじ(Half Threads)	B128	S120051504TN	M5×15 低頭(Low Head)
B80	S120060801TN	M6×8	B129	S120031801TD	M3×18
B81	S120060901TN	M6×9	B130	S120052801TN	M5×28
B82	S120061001TN	M6×10	B131	S120044502TN	M4×45 半ねじ(Half Threads)
B83	S120061202TD	M6×12	B132	S120081501TD	M8×15
B84	S120061201TN	M6×12	B133	S120051802TD	M5×18
B85	S120061501TD	M6×15	B134	S120470401TN	M2.5×4
B86	S120061502TN	M6×15	B135	S120033003SD	M3×30
B87	S120061801TD	M6×18	B136	S120030402TD	M3×4
B88	S120061802TN	M6×18	B137	S120033002TN	M3×30
B89	S120062001TN	M6×20	B138	S120067502TN	M6×75
B90	S120062501TN	M6×25	B139	S120050501TN	M5×5
B91	S120063001TN	M6×30	B140	S120082001TD	M8×20
B92	S120063501TN	M6×35	B141	S120086002TD	M8×60
B93	S120064001TN	M6×40	B142	S120062002TD	M6×20
B94	S120064501TN	M6×45	B143	S120043503TD	M4×35 半ねじ(Half Threads)
B95	S120064502TN	M6×45 半ねじ(Half Threads)	B144	S120044003TN	M4×40 半ねじ(Half Threads)
B96	S120065001TN	M6×50 半ねじ(Half Threads)	B145	S120030605TD	M3×6 低頭(Low Head)
B97	S120066501TN	M6×65	B146	S120042202TD	M4×22
B98	S120067501TN	M6×75 半ねじ(Half Threads)	B147	S120062502TD	M6×25
B99	S120068001TN	M6×80 半ねじ(Half Threads)			
B100	S12006A001TN	M6×100			
B101	S120081201TN	M8×12			
B102	S120081502TN	M8×15			
B103	S120081503TP	M8×15			
B104	S120081601TN	M8×16	C1	S121030601SD	M3×6
B105	S120082001TN	M8×20	C2	S121040801SD	M4×8
B106	S120082502TN	M8×25	C3	S121042501SD	M4×25
B107	S120083001TN	M8×30	C4	S121051001SD	M5×10
B108	S120083501TN	M8×35	C5	S121051502SC	M5×15
B109	S120084001TN	M8×40	C6	S121051501SD	M5×15
B110	S120084002TN	M8×40 半ねじ(Half Threads)	C7	S121052001SD	M5×20
B111	S120084501TN	M8×45	C8	S121061501SC	M6×15
B112	S120084502TN	M8×45 半ねじ(Half Threads)	C9	S121062501TN	M6×25
B113	S120085001TN	M8×50	C10	S121064501SD	M6×45

C・D・E

番号	パ ー ツ No.	備 考	番号	パ ー ツ No.	備 考
C 六角ボルト Hexagon Bolt			E3	S160020301MZ	M2×3
C11	S121065001SC	M6×50	E4	S160020401MZ	M2×4
C12	S121065002SD	M6×50	E5	S160020801MZ	M2×8
C13	S121065501SD	M6×55	E6	S160470301MZ	M2.5×3
C14	S121066501SD	M6×65	E7	S160470402MZ	M2.5×4
C15	S121067501SC	M6×75	E8	S160470501MZ	M2.5×5
C16	S121081501TN	M8×15	E9	S160470801MZ	M2.5×8
C17	S121081801TN	M8×18	E10	S160471301MZ	M2.5×13
C18	S121103001TN	M10×30	E11	S160471302SD	M2.5×13
C19	S121103502SC	M10×35	E12	S160480601SD	M2.6×6
C20	S121103501TN	M10×35	E13	S160030301MZ	M3×3
C21	S121104001SC	M10×40	E14	S160030302SD	M3×3
C22	S121125001TN	M12×50	E15	S160030403CD	M3×4
C23	S12112B001TN	M12×110	E16	S160030401MZ	M3×4
C24	S121082501TN	M8×25	E17	S160030402SD	M3×4
C25	S121102501TN	M10×25	E18	S160030501MZ	M3×5
C26	S121082202TN	M8×22	E19	S160030502SD	M3×5
C27	S121041001SD	M4×10	E20	S160030601MZ	M3×6
C28	S121040601SD	M4×6	E21	S160030603SA	M3×6
C29	S121061503SD	M6×15	E22	S160030602SD	M3×6
			E23	S160030801MZ	M3×8
			E24	S160030803SA	M3×8
D 丸平小ネジ Round Fillister Head Screw			E25	S160030802SD	M3×8
D1	SA43740401CL	9/64×40×4	E26	S160031001MZ	M3×10
D2	SA43740501CL	9/64×40×5	E27	S160031003SC	M3×10 半ねじ(Half Threads)
D3	SA43740502CN	9/64×40×5	E28	S160031002SD	M3×10
D4	SA43740503CN	9/64×40×5	E29	S160031101SC	M3×11 半ねじ(Half Threads)
D5	SA43740504CN	9/64×40×5	E30	S160031201MZ	M3×12
D6	SA43740601CL	9/64×40×6	E31	S160031202SD	M3×12
D7	SA43740602CN	9/64×40×6	E32	S160031401SA	M3×14
D8	SA43740603CL	9/64×40×6	E33	S160031402SD	M3×14
D9	SA43740604CN	9/64×40×6	E34	S160031501SD	M3×15
D10	SA43740682CN	9/64×40×6.8	E35	S160031601SD	M3×16
D11	SA43740801CL	9/64×40×8	E36	S160031801SD	M3×18
D12	SA43740802CN	9/64×40×8	E37	S160032001SD	M3×20
D13	SA43741001CN	9/64×40×10	E38	S160033001SD	M3×30
D14	SA43741201CN	9/64×40×12	E39	S160034001SD	M3×40 半ねじ(Half Threads)
D15	SA43750601CN	11/64×40×6	E40	S160035001SD	M3×50 半ねじ(Half Threads)
D16	SA43750652CN	11/64×40×6.5	E41	S160040401SD	M4×4
D17	SA43751051CN	11/64×40×10.5	E42	S160040501SD	M4×5
D18	SA43751201CN	11/64×40×12	E43	S160040601MZ	M4×6
D19	SA43751501CN	11/64×40×15	E44	S160040602SD	M4×6
D20	SA43812451CN	9/32×28×24.5	E45	S160040801SD	M4×8
D21	S143030501SD	M3×5	E46	S160041001SD	M4×10
			E47	S160041201SD	M4×12
			E48	S160041501SD	M4×15
			E49	S160041801SD	M4×18
E ナベ小ネジ Pan Head Screw			E50	S160043001SD	M4×30
E1	S160410141MZ	M1.4×1.4	E51	S160045001SD	M4×50
E2	S160020202MZ	M2×2	E52	S160046001SD	M4×60

E・F・G・H

番号	パ ー ツ No.	備 考	番号	パ ー ツ No.	備 考
E ナベ小ネジ Pan Head Screw			F24	S150040602MZ	M4×6
E53	S160050601SD	M5×6	F25	S150040601SD	M4×6
E54	S160050701SD	M5×7	F26	S150040801MZ	M4×8
E55	S160050801SD	M5×8	F27	S150040802SD	M4×8
E56	S160051002MZ	M5×10	F28	S150041001MZ	M4×10
E57	S160051001SD	M5×10	F29	S150041002SD	M4×10
E58	S160051201SD	M5×12	F30	S150041201SD	M4×12
E59	S160053001SD	M5×12	F31	S150041401SD	M4×14
E60	S160051501SD	M5×15	F32	S150041501SD	M4×15
E61	S160054501SD	M5×4.5	F33	S150042001SD	M4×20
E62	S160055001SD	M5×5.0	F34	S150042201SD	M4×22
E63	S160056001SD	M5×6.0	F35	S150042501SD	M4×25
E64	S160047001SD	M4×7.0	F36	S150050601SD	M5×6
E65	S160480801SD	M2.6×8	F37	S150050801SD	M5×8
E66	S160030504SC	M3×5	F38	S150051001MZ	M5×10
E67	S160480602MZ	M2.6×6	F39	S150051002SD	M5×10
E68	S160031403MZ	M3×1.4	F40	S150051201SD	M5×12
E69	S160042001SD	M4×2.0	F41	S150051501SD	M5×15
E70	S160044501SD	M4×4.5	F42	S150053001SD	M5×3.0
E71	S160020203SD	M2×2	F43	S150053501SD	M5×3.5
E72	S160470502SD	M2.5×5	F44	S150054001SD	M5×4.0
E73	SA60740551TN	9/64×40×5.5	F45	S150061502SC	M6×1.5
E74	S160431001MZ	M1.7×10	F46	S150061503SD	M6×1.5
			F47	S150063501SD	M6×3.5
			F48	S150081201SD	M8×1.2
			F49	S150087001TN	M8×7.0
F 皿小ネジ Countersunk Head Screw			F50	S150061801SD	M6×1.8
F1	SA51741001CN	9/64×40×10			
F2	SA50750801CN	11/64×40×8			
F3	S150020601SD	M2×6			
F4	S150030401MZ	M3×4	G 丸皿小ネジ Round Countersunk Head Screw		
F5	S150030402SD	M3×4	G1	SA53730601CL	1/8×4.4×6
F6	S150030501MZ	M3×5	G2	SA53740301CL	9/64×4.0×3
F7	S150030502SD	M3×5	G3	SA53740351CL	9/64×4.0×3.5
F8	S151030601SD	M3×6	G4	SA53740401CL	9/64×4.0×4
F9	S150030601MZ	M3×6	G5	SA53740601CL	9/64×4.0×6
F10	S150030602SD	M3×6	G6	SA53740701CL	9/64×4.0×7
F11	S150030701SD	M3×7	G7	SA53740951CL	9/64×4.0×9.5
F12	S151030801SD	M3×8	G8	SA53741201CL	9/64×4.0×12
F13	S150030801MZ	M3×8	G9	SA53740681CL	9/64×4.0×6.8
F14	S150030804SC	M3×8			
F15	S150030802SD	M3×8			
F16	S150030803SN	M3×8			
F17	S150031002MZ	M3×10	H トラス小ネジ Truss Head Screw		
F18	S150031001SD	M3×10	H1	SA30730701CL	1/8×4.4×7
F19	S150031201MZ	M3×12	H2	SA30740301CL	9/64×4.0×3.5
F20	S150031202SD	M3×12	H3	SA30740401CL	9/64×4.0×4
F21	S150031501MZ	M3×15	H4	SA31740401CM	9/64×4.0×4
F22	S150031601SD	M3×16	H5	SA30740601CL	9/64×4.0×6
F23	S150040501SD	M4×5	H6	SA30740801CL	9/64×4.0×8

H・J・K

番号	パ ー ツ No.	備 考	番号	パ ー ツ No.	備 考
H トラス小ネジ Truss Head Screw			J 丸小ネジ Round Head Screw		
H7	S130470301MZ	M2.5×3	J1	S162020301MZ	M2×3
H8	S130470302SD	M2.5×3	J2	S162030801SD	M3×8
H9	S130470401MZ	M2.5×4	J3	S162030802SE	M3×8
H10	S130470402SA	M2.5×4	J4	S162031001MZ	M3×10
H11	S130470403SD	M2.5×4			
H12	S130030301MZ	M3×3			
H13	S130030302SD	M3×3			
H14	S130030402SD	M3×4			
H15	S130030501MZ	M3×5			
H16	S130030502SD	M3×5			
H17	S130030601MZ	M3×6			
H18	S130030602SD	M3×6			
H19	S130030603SA	M3×6			
H20	S130030802SD	M3×8			
H21	S130030803SA	M3×8			
H22	S130031001MZ	M3×10			
H23	S130031002SD	M3×10			
H24	S130032001SD	M3×20			
H25	S130040401MZ	M4×4			
H26	S130040402SD	M4×4			
H27	S130040501MZ	M4×5			
H28	S130040502SD	M4×5			
H29	S130040601MZ	M4×6			
H30	S130040602SD	M4×6			
H31	S130040651SD	M4×6.5			
H32	S130040801MZ	M4×8			
H33	S130040802SD	M4×8			
H34	S130040803MZ	M4×8 JIS			
H35	S130041002MZ	M4×10			
H36	S130041001SD	M4×10			
K スリワリ付止メネジ Slotted Set Screw					
H37	S130041201SD	M4×12	K1	SA71730351CN	1/8×4.4×3.5
H38	S130041502SD	M4×15	K2	SA71740601CN	9/64×4.0×6
H39	S130042001SD	M4×20	K3	SA71750251CN	11/64×4.0×2.5
H40	S130050501SD	M5×5	K4	SA71750351CN	11/64×4.0×3.5
H41	S130050602MZ	M5×6	K5	SA71750401CN	11/64×4.0×4
H42	S130050601SD	M5×6	K6	SA71750501CN	11/64×4.0×5
H43	S130050651SD	M5×6.5	K7	SA71790501CN	15/64×2.8×5
H44	S130050701SD	M5×7	K8	SA71791001CN	15/64×2.8×10
H45	S130050801MZ	M5×8	K9	SA71791501CN	15/64×2.8×15
H46	S130050802SD	M5×8	K10	SA71791701CN	15/64×2.8×17
H47	S130051002MZ	M5×10	K11	SA71800401CN	1/4×4.0×4
H48	S130051001SD	M5×10	K12	SA71800451CN	1/4×4.0×4.5
H49	S130051201MZ	M5×12	K13	SA71800501CN	1/4×4.0×5
H50	S130051202SD	M5×12	K14	SA71800601CN	1/4×4.0×6
H51	S130051501SD	M5×15	K15	SA71800801CN	1/4×4.0×8
H52	S130052001SD	M5×20	K16	SA71811201CN	9/32×2.8×12
H53	S130052502SD	M5×25	K17	S171050601TN	M5×6
H54	S130053001SD	M5×30	K18	S171030601SD	M3×6
H55	S130053501SD	M5×35			

L・M・N

番号	パ ー ツ No.	備 考	番号	パ ー ツ No.	備 考
L 六角穴付止メネジ Hexagon Socket Head Set Screw			M 六角穴付ボタンボルト Hexagon Socket Head Set Screw		
L1	SA70730251CN	1 / 8 × 4.4 × 2.5	M1	S124030401SC	M3 × 4
L2	SA70730301CN	1 / 8 × 4.4 × 3	M2	S124040601SC	M4 × 6
L3	SA70750901CN	1 1 / 6 4 × 2.8 × 9	M3	S124040802SC	M4 × 8
L4	SA70750401CN	1 1 / 6 4 × 4.0 × 4	M4	S124040803SD	M4 × 8
L5	SA70750601CN	1 1 / 6 4 × 4.0 × 6	M5	S124051001SC	M5 × 1.0
L6	SA70750801CN	1 1 / 6 4 × 4.0 × 8	M6	S124051002SD	M5 × 1.0
L7	SA70790401CN	1 5 / 6 4 × 2.8 × 4	M7	S124051501SD	M5 × 1.5
L8	SA70790901CN	1 5 / 6 4 × 2.8 × 9	M8	S124081201SC	M8 × 1.2
L9	S170470301TN	M2.5 × 3	M9	S124081202SD	M8 × 1.2
L10	S170030201TN	M3 × 2	M10	S124081501SD	M8 × 1.5
L11	S170030301TN	M3 × 3	M11	S124030501SC	M3 × 5
L12	S170030401TN	M3 × 4	M12	S124030801SC	M3 × 8
L13	S170030501TN	M3 × 5	M13	S124030502TC	M3 × 5
L14	S170030601TN	M3 × 6	M14	S124030402SD	M3 × 4
L15	S170030801TN	M3 × 8	M15	S124030601SD	M3 × 6
L16	S170040301TN	M4 × 3	M16	S124040401SD	M4 × 4
L17	S170040401TN	M4 × 4	M17	S124030602SC	M3 × 6
L18	S170040501TN	M4 × 5	M18	S124030503SD	M3 × 5
L19	S170040601TN	M4 × 6			
L20	S170040602TN	M4 × 6 半ねじ (Half Threads)	N セムスネジ Screw with Washer		
L21	S170040801TN	M4 × 8	N1	S660480601SE	M2.6 × 6
L22	S170041001TN	M4 × 1.0	N2	S660030601SE	M3 × 6
L23	S170041201TN	M4 × 1.2	N3	S660030801SE	M3 × 8
L24	S170050401TN	M5 × 4	N4	S660031001SE	M3 × 1.0
L25	S170050501TN	M5 × 5	N5	S660031501SE	M3 × 1.5
L26	S170050601TN	M5 × 6	N6	S660031601SE	M3 × 1.6
L27	S170050801TN	M5 × 8	N7	S660031801SE	M3 × 1.8
L28	S170051001TN	M5 × 1.0	N8	S660040601SE	M4 × 6
L29	S170051201TN	M5 × 1.2	N9	S660040801SE	M4 × 8
L30	S170051501TN	M5 × 1.5	N10	S660041001SE	M4 × 1.0
L31	S170060501TN	M6 × 5	N11	S660041201SE	M4 × 1.2
L32	S170060601TN	M6 × 6	N12	S660045501SE	M4 × 5.5
L33	S170060801TN	M6 × 8	N13	S660051001SE	M5 × 1.0
L34	S170061001TN	M6 × 1.0	N14	S660051201SE	M5 × 1.2
L35	S170061801TN	M6 × 1.8	N15	S660051401SE	M5 × 1.4
L36	S170080801TN	M8 × 8	N16	S660051801SE	M5 × 1.8
L37	S170081001TN	M8 × 1.0	N17	S660030801MZ	M3 × 8
L38	S170081501TN	M8 × 1.5	N18	S660030502MZ	M3 × 5
L39	S170031001TN	M3 × 1.0	N19	S660031502MZ	M3 × 1.5
L40	S170031201TN	M3 × 1.2	N20	S660030603S1	M3 × 6 (P-4)
L41	S170053001TN	M5 × 3.0	N21	S660030802S1	M3 × 8 (P-3)
L42	S170061201TN	M6 × 1.2	N22	S660030604S1	M3 × 6 (P-3)
L43	S174060601TN	M6 × 6 B	N23	S660031802S1	M3 × 1.8 (P-3)
L44	S170050802TN	M5 × 8 細目 (Narrow Threading)	N24	S660040602S1	M4 × 6 (P-3)
L45	S170050602TN	M5 × 6 細目 (Narrow Threading)	N25	S660040802S1	M4 × 8 (P-3)
			N26	S660041002S1	M4 × 1.0 (P-3)
			N27	S660043001S1	M4 × 3.0 (P-3)
			N28	S660051002S1	M5 × 1.0 (P-3)
			N29	S660031803S1	M3 × 1.8 (P-4)

N・P・R

番号	パ ー ツ No.	備 考	番号	パ ー ツ No.	備 考
N セムスネジ Screw with Washer			R ワッシャ Washer		
N30	S660030505S1	M3×5 (P-4)	P40	S210100001SC	M10 1種(Type 1)
N31	S660031504S1	M3×15 (P-4)	P41	S213100002SD	M10 フランジ付
N32	S660031002S1	M3×10 (P-4)	P42	S213100003SD	M10 皿ばね付
N33	S660040803S1	M4×8 (P-4)	P43	S210120001SC	M12 1種(Type 1)
N34	S660030504S1	M3×5 (P-3)	P44	S212120001SC	M12 3種(Type 3)
			P45	S212120002SD	M12 3種(Type 3)
			P46	S210160001SD	M16 1種(Type 1)
			P47	S212160002SC	M16 1種(Type 1)
			P48	S212160001SD	M16 3種(Type 3)
			P49	S210200001SC	M20 1種(Type 1)
P ナット Nut			P50	S212470001SC	M2.5 3種(Type 3)
P1	SB10730601CN	1/8×44×6×3	P51	SB12750701SC	11/64×7×2.2 3種(Type 3)
P2	SB10740601CL	9/64×40×6×2	P52	S211040001SD	M4 2種(Type 2)
P3	SB10740602CN	9/64×40×6×3	P53	SB12740601MZ	9/64×6×2 3種(Type 3)
P4	SB10750602CN	11/64×40×6×2	P54	SB10750601CN	11/64×6×2.2
P5	SB10750603CN	11/64×40×6×3	P55	S212030003SD	M3 3種(Type 3)
P6	SB10750701CN	11/64×40×7×3	P56	S217060001SD	M6 袋(CAP)
P7	SB11750701CN	11/64×40×7×3	P57	S217030001SD	M3 袋(CAP)
P8	S210420001XA	M1.6 1種(Type 1)	P58	S212200001SC	M20 3種(Type 3)
P9	S210020001SD	M2 1種(Type 1)	P59	S212160002SC	M16 3種(Type 3)
P10	S212020002SD	M2 3種(Type 3)			
P11	S210460002SD	M2.3 1種(Type 1)			
P12	S210470001MZ	M2.5 1種(Type 1)			
P13	S212480001SD	M2.6 3種(Type 3)			
P14	S210030001MZ	M3 1種(Type 1)			
P15	S210030002SC	M3 1種(Type 1)			
P16	S210030003SD	M3 1種(Type 1)			
P17	S215030001SD	M3 蝶2種(Thumbscrew Type 2)			
P18	S212030001SC	M3 3種(Type 3)			
P19	S212030002SD	M3 3種(Type 3)			
P20	S212530001SC	M3.5 3種(Type 3)			
P21	S210040001SC	M4 1種(Type 1)			
P22	S210040002SD	M4 1種(Type 1)			
P23	S212040001SC	M4 3種(Type 3)			
P24	S212040002SD	M4 3種(Type 3)			
P25	S217040001SD	M4 袋(CAP)			
P26	S210050001SC	M5 1種(Type 1)			
P27	S210050002SD	M5 1種(Type 1)			
P28	S212050001SC	M5 3種(Type 3)			
P29	S212050002SD	M5 3種(Type 3)			
P30	S217050001SD	M5 袋(CAP)			
P31	S210060001SC	M6 1種(Type 1)			
P32	S210060002SC	M6 1種:左(Type 1 :Left)			
P33	S210060003SD	M6 1種(Type 1)			
P34	S210060004SD	M6 1種:左(Type 1 :Left)			
P35	S212060001SC	M6 3種(Type 3)			
P36	S210080001SC	M8 1種(Type 1)			
P37	S210080002SD	M8 1種(Type 1)			
P38	S212080001SC	M8 3種(Type 3)			
P39	S212080002SD	M8 3種(Type 3)			
			R1	S301410301MZ	平(Plain) M1.4×3×t0.3
			R2	S301020351XZ	平(Plain) M2×3.5×t0.5
			R3	S301020431SD	平(Plain) M2×4.3×t0.3
			R4	S301480501XB	平(Plain) M2.6×5×t0.5
			R5	S301480751XB	平(Plain) M2.6×7.5×t0.5
			R6	S301030602XZ	平(Plain) M3×6×t0.3
			R7	S301030603SC	平(Plain) M3×6×t0.5
			R8	S301030601SD	平(Plain) M3×6×t0.5
			R9	S301030701SD	平(Plain) M3×7×t0.5
			R10	S301030804SD	平(Plain) M3×8×t0.3
			R11	S301030805MZ	平(Plain) M3×8×t0.5
			R12	S301030801SC	平(Plain) M3×8×t0.5
			R13	S301030802SD	平(Plain) M3×8×t0.5
			R14	S301030803SD	平(Plain) M3×8×t1
			R15	S301040805SC	平(Plain) M4×8×t0.5
			R16	S301040802SD	平(Plain) M4×8×t0.5
			R17	S301040804SC	平(Plain) M4×8×t0.8
			R18	S301040803SD	平(Plain) M4×8×t0.8
			R19	S301041004MZ	平(Plain) M4×10×t0.8
			R20	S301041002SC	平(Plain) M4×10×t0.8
			R21	S301041003SD	平(Plain) M4×10×t0.8
			R22	S301041201SC	平(Plain) M4×12×t1
			R23	S301051002SC	平(Plain) M5×10×t0.8
			R24	S301051003SD	平(Plain) M5×10×t0.8
			R25	S301051204MZ	平(Plain) M5×12×t0.8
			R26	S301051202SC	平(Plain) M5×12×t0.8

R

番号	パ ー ツ No.	備 考	番号	パ ー ツ No.	備 考
R	ワッシャ Washer		<i>R76</i>	S301061152SD	平(Plain) M6×11.5×t0.8
<i>R27</i>	S301051203SD	平(Plain) M5×12×t0.8	<i>R77</i>	S301122601SC	平(Plain) M12×26×t2.3
<i>R28</i>	S301061102SC	平(Plain) M6×11×t1.6	<i>R78</i>	S304060002SD	歯付(With Teeth) M6
<i>R29</i>	S301061151SC	平(Plain) M6×11.5×t0.8	<i>R79</i>	S304040852TP	歯付(With Teeth) M4 外歯形(Outward)
<i>R30</i>	S301061301SC	平(Plain) M6×13×t1.0	<i>R80</i>	S301041202SD	平(Plain) M4×12×t1.0
<i>R31</i>	S301061302SD	平(Plain) M6×13×t1.0	<i>R81</i>	S301040901EZ	平(Plain) M4×9×t0.3
<i>R32</i>	S301061601SC	平(Plain) M6×16×t1.0	<i>R82</i>	S301051207EZ	平(Plain) M5×12×t1.0
<i>R33</i>	S301081601SD	平(Plain) M8×16×t1.2			
<i>R34</i>	S301081801SC	平(Plain) M8×18×t1.6			
<i>R35</i>	S301081802SD	平(Plain) M8×18×t1.6			
<i>R36</i>	S301081803SC	平(Plain) M8×18×t3.2			
<i>R37</i>	S301082201SC	平(Plain) M8×22×t3.2			
<i>R38</i>	S301102201SC	平(Plain) M10×22×t1.6			
<i>R39</i>	S301102601SC	平(Plain) M10×26×t3.2			
<i>R40</i>	S301102602SD	平(Plain) M10×26×t3.2			
<i>R41</i>	S301122051SC	平(Plain) M12×20.5×t2			
<i>R42</i>	S301163201SD	平(Plain) M16×32×t2.5			
<i>R43</i>	S402020001KD	スプリング(Spring) M2			
<i>R44</i>	S402480001KC	スプリング(Spring) M2.6			
<i>R45</i>	S402030001KC	スプリング(Spring) M3			
<i>R46</i>	S402030002KD	スプリング(Spring) M3			
<i>R47</i>	S402530001KC	スプリング(Spring) M3.5			
<i>R48</i>	S402040001KC	スプリング(Spring) M4			
<i>R49</i>	S402040002KD	スプリング(Spring) M4			
<i>R50</i>	S402050001KC	スプリング(Spring) M5			
<i>R51</i>	S402050002KD	スプリング(Spring) M5			
<i>R52</i>	S402050003MZ	スプリング(Spring) M5			
<i>R53</i>	S402060001KC	スプリング(Spring) M6			
<i>R54</i>	S402060002KD	スプリング(Spring) M6			
<i>R55</i>	S402080001KC	スプリング(Spring) M8			
<i>R56</i>	S402080002KD	スプリング(Spring) M8			
<i>R57</i>	S402100001KC	スプリング(Spring) M10			
<i>R58</i>	S402100002KD	スプリング(Spring) M10			
<i>R59</i>	S402120001KC	スプリング(Spring) M12			
<i>R60</i>	S305041101TP	波(Wave) M4			
<i>R61</i>	S305051001TN	波(Wave) M5			
<i>R62</i>	S305061051TN	波(Wave) M6			
<i>R63</i>	S304040851TP	歯付(With Teeth) M4			
<i>R64</i>	S304051001TP	歯付(With Teeth) M5			
<i>R65</i>	S306080001SC	傾斜(Slant) M8			
<i>R66</i>	S303040801SC	皿バネ(Disk Spring) M4			
<i>R67</i>	S301041005EZ	平(Plain) M4×10×t0.8			
<i>R68</i>	S301470252MZ	平(Plain) M2.5×5×t0.5			
<i>R69</i>	S301030605SD	平(Plain) M3×6×t1.0			
<i>R70</i>	S301030604MZ	平(Plain) M3×6×t0.5			
<i>R71</i>	S305051101TN	波(Wave) M5			
<i>R72</i>	S301470253SD	平(Plain) M2.5×5×t0.5			
<i>R73</i>	S301470251SC	平(Plain) M2.5×5×t0.5			
<i>R74</i>	S305101451TN	波(Wave) M10			
<i>R75</i>	S304080001TP	歯付(With Teeth) M8			

初 版 2006年 5月
第 10 版 2015年 3月

1st Edition May, 2006
10th Edition March, 2015

■製造元：東海工業ミシン株式会社

住所：〒486-0901 愛知県春日井市牛山町 1800 番地
TEL：(0568)33-1161 (代表) FAX：(0568)33-1191

■Manufactured by: Tokai Industrial Sewing Machine Co., Ltd.

NO.1800, Ushiyama-cho, Kasugai, Aichi-pref., 486-0901, Japan
Telephone:568-33-1161 Fax:568-33-1191

■販売元：タジマ工業株式会社

住所：〒461-0011 名古屋市東区白壁三丁目 19 番 22 号
TEL：(052)932-3811 (代表) FAX：(052)932-3815

■Distributed by: Tajima Industries Ltd.

19-22, Shirakabe, 3-chome, Higashi-ku, Nagoya, 461-0011, Japan
Telephone:52-932-3444 Fax:52-932-2457

●本書の一部または全部を無断で複製、転載、改編することを禁止します。

●Copy, reprint, or reform of a part or whole of this manual without permission is prohibited.

THE TAJIMA GROUP

<http://www.tajima.com>

Tajima Industries Ltd.

19-22, Shirakabe, 3-chome, Higashi-ku, Nagoya, 461-0011, JAPAN
TEL.81-52-932-3811 FAX.81-52-932-3815

Tokai Industrial Sewing Machine Co.,Ltd.

NO.1800, Ushiyama-cho, Kasugai, Aichi-pref., 486-0901, JAPAN
TEL.81-568-33-1161 FAX.81-568-33-1191